

ГРАЖДАНСКОЕ  
СТРОИТЕЛЬСТВО

ЛАНДШАФТНОЕ  
ПРОЕКТИРОВАНИЕ

СИСТЕМА  
ИНФИЛЬТРАЦИИ ВОДЫ

СПОРТИВНАЯ  
ПРОГРАММА

# ЛАНДШАФТНОЕ ПРОЕКТИРОВАНИЕ

**RECYFIX®PLUS**

**RECYFIX®STANDARD**

**ЩЕЛЕВОЙ КАНАЛ**

**FASERFIX®STANDARD**

**RECYFIX®POINT**

**FASERFIX®POINT**

**DACHFIX®**

**RECYFIX®GREEN**

**LINEFIX®**

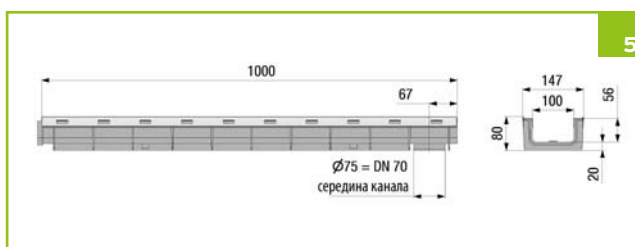
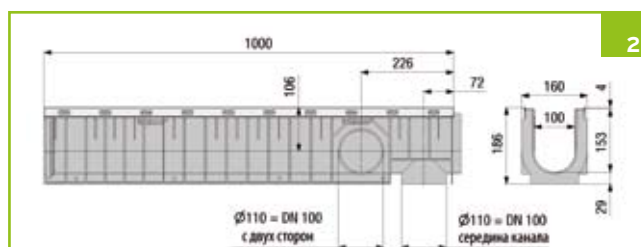
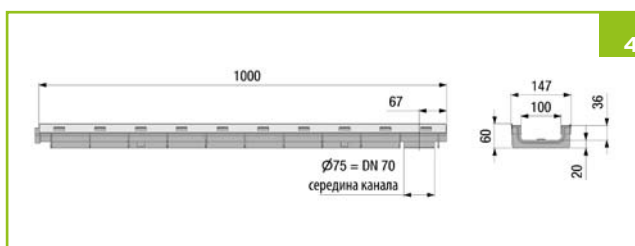
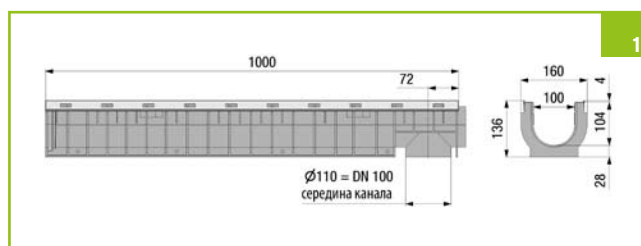
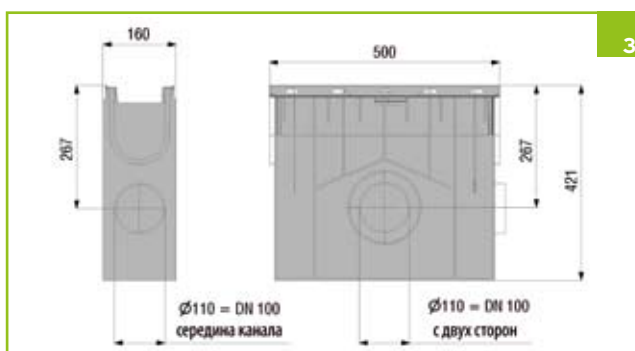
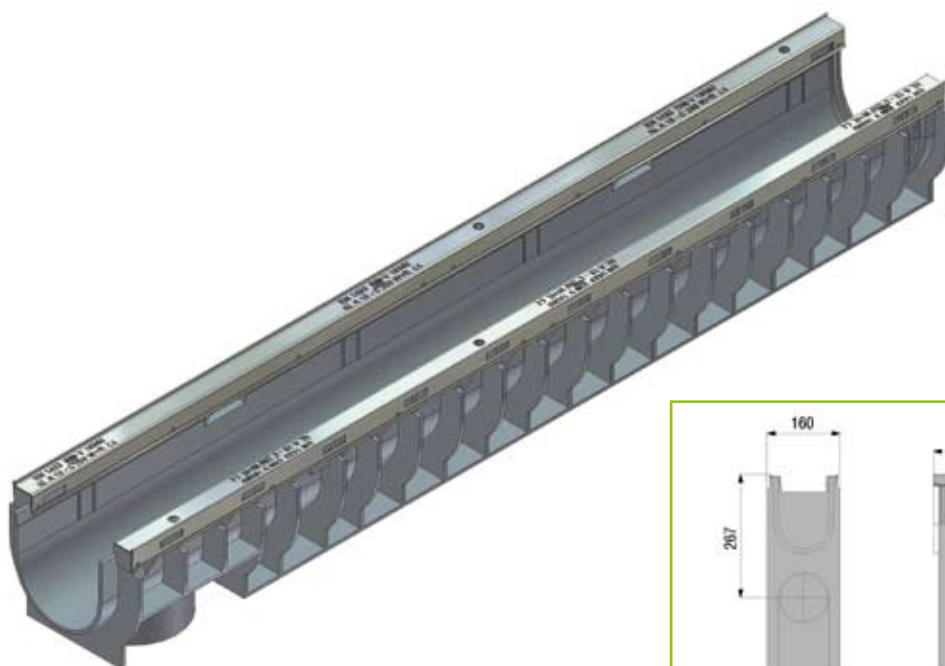
**TOP**

**RECYFIX®STREIF**

 **hauraton**  
РАБОТАЕТ ВСЕГДА!



# RECYFIX® PLUS 100



**1**  
■ Боковая проекция  
канала, тип 01

**4**  
■ Боковая проекция  
канала, тип 060

**7**  
■ Торцевая заглушка,  
ПЭ-ПП, с патрубком  
DN 70

**2**  
■ Боковая проекция  
канала, тип 010

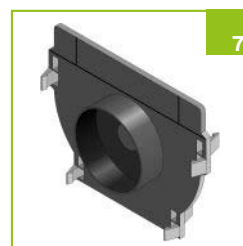
**5**  
■ Боковая проекция  
канала, тип 080

**8**  
■ Гидрозатвор DN 100,  
внутренний

**3**  
■ Боковая проекция  
пескоуловителя

**6**  
■ Решетки до кл. С 250

**9**  
■ Гидрозатвор DN 100



# RECYFIX<sup>®</sup>PLUS 100

# RECYFIX®PLUS 100

Тип 60 с щелевой  
решеткой SW 75/9, за-  
щелкнута\*



Тип 010 с ячеистой  
решеткой MW 30/10,  
защелкнута



## RECYFIX®PLUS 100 - Комплект, автомобильное движение

	Длина мм	Ширина мм	Высота мм	Вес кг	шт./ паллета	Артикул оцинк. сталь	Артикул нерж. сталь
тип 60 с щелевой решеткой SW 75/9, защелкнута*	1000	147	60	4,0	88	40332	41404
тип 80 с щелевой решеткой SW 75/9, защелкнута*	1000	147	80	4,1	88	40337	41406
тип 60 с ячеистой решеткой MW 30/10, защелкнута*	1000	147	60	5,2	88	40333	41414
тип 80 с ячеистой решеткой MW 30/10, защелкнута*	1000	147	80	5,3	88	40338	41416
тип 01 с щелевой решеткой SW 75/9, защелкнута	1000	160	135	5,3	49	40344	41400
тип 0105 с щелевой решеткой SW 75/9, защелкнута	500	160	135	2,8	98	40347	41407
тип 010 с щелевой решеткой SW 75/9, защелкнута	1000	160	185	6,3	42	40339	41402
тип 01005 с щелевой решеткой SW 75/9, защелкнута	500	160	185	3,2	84	40341	41408
тип 01 с ячеистой решеткой MW 30/10, защелкнута	1000	160	135	6,5	49	40346	41410
тип 0105 с ячеистой решеткой MW 30/10, защелкнута	500	160	135	3,4	98	40348	41417
тип 010 с ячеистой решеткой MW 30/10, защелкнута	1000	160	185	7,5	42	40340	41412
тип 01005 с ячеистой решеткой MW 30/10, защелкнута	500	160	185	3,8	84	40343	41418

Каналы с перфорированной решеткой из оцинкованной или нержавеющей стали по запросу.  
Качество нерж.стали согласно стандарту CNS 1.4301.



# RECYFIX®PLUS 100

## RECYFIX®PLUS 100 - Комплект, класс В 125

	Длина мм	Ширина мм	Высота мм	Вес кг	шт./ паллета	Артикул
тип 60 с ячеистой решеткой MW 30/10, оцинк. сталь, защелкнута*	1000	147	60	6,0	88	41424
тип 80 с ячеистой решеткой MW 30/10, оцинк. сталь, защелкнута*	1000	147	80	6,2	88	41426
тип 01 с ячеистой решеткой MW 30/10, оцинк. сталь, защелкнута	1000	160	135	7,5	49	41420
тип 0105 с ячеистой решеткой MW 30/10, оцинк. сталь, защелкнута	500	160	135	4,0	98	41427
тип 010 с ячеистой решеткой MW 30/10, оцинк. сталь, защелкнута	1000	160	185	8,5	42	41422
тип 01005 с ячеистой решеткой MW 30/10, оцинк. сталь, защелкнута	500	160	185	4,4	84	41428

\* Для участков с активным движением мы рекомендуем устанавливать каналы FASERFIX SUPER KS (каталог Гражданское строительство).

Тип 010 с ячеистой решеткой MW 30/10, оцинк.сталь, защелкнута



## RECYFIX®PLUS 100 - Комплект, класс С 250

	Длина мм	Ширина мм	Высота мм	Вес кг	шт./ паллета	Артикул оцинк. сталь	Артикул нерж. сталь
тип 60 с чугунной ячеистой решеткой GUGI MW 20/30, черн., защелкнута*	1000	147	60	7,4	88	40359	41459
тип 80 с чугунной ячеистой решеткой GUGI MW 20/30, черн., защелкнута*	1000	147	80	7,4	88	40364	41464
тип 60 с чугунной щелевой решеткой SW 80/14, черн., защелкнута*	1000	147	60	7,8	88	40362	41462
тип 60 с чугунной щелевой решеткой W 80/6, черн., защелкнута*	1000	147	60	8,6	88	40372	41472
тип 80 с чугунной щелевой решеткой SW 80/14, черн., защелкнута*	1000	147	80	8,0	88	40367	41467
тип 80 с чугунной щелевой решеткой SW 80/6, черн., защелкнута*	1000	147	80	8,8	88	40377	41477
тип 01 с чугунной ячеистой решеткой GUGI MW 20/30, черн., защелкнута	1000	160	135	8,6	49	40360	41460
тип 0105 с чугунной ячеистой решеткой GUGI MW 20/30, черн., защелкнута	500	160	135	7,4	98	40365	41465
тип 010 с чугунной ячеистой решеткой GUGI MW 20/30, черн., защелкнута	1000	160	185	9,5	42	40380	41480
тип 0105 с чугунной ячеистой решеткой GUGI MW 20/30, черн., защелкнута	500	160	185	7,8	84	40385	41485
тип 01 с чугунной щелевой решеткой SW 80/14, защелкнута	1000	160	135	9,0	49	40361	41461
тип 01 с чугунной щелевой решеткой SW 80/6, защелкнута	1000	160	135	10,0	49	40363	41463
тип 0105 с чугунной щелевой решеткой SW 80/14, защелкнута	500	160	135	7,6	98	40366	41466
тип 0105 с чугунной щелевой решеткой SW 80/6, защелкнута	500	160	135	8,1	98	40368	41468

Тип 60 с чугунной ячеистой решеткой GUGI MW 20/30, черн., защелкнута\*



Тип 01 с чугунной ячеистой решеткой GUGI MW 20/30, черн., защелкнута



# RECYFIX®PLUS 100

## RECYFIX®PLUS 100 - Комплект, класс С 250

	Длина мм	Ширина мм	Высота мм	Вес кг	шт./ паллета	Артикул оцинк. сталь	Артикул нерж. сталь
тип 010 с чугунной щелевой решеткой SW 80/14, защелкнута	1000	160	185	9,9	42	40381	41481
тип 010 с чугунной щелевой решеткой SW 80/6, защелкнута	1000	160	185	10,9	42	40383	41483
тип 0105 с чугунной щелевой решеткой SW 80/14, защелкнута	500	160	185	8,0	84	40386	41486
тип 0105 с чугунной щелевой решеткой SW 80/6, защелкнута	500	160	185	8,5	84	40388	41488

\* Для участков с активным движением мы рекомендуем устанавливать каналы FASERFIX SUPER KS (каталог Гражданское строительство).

## RECYFIX®PLUS 100 - Аксессуары

	Длина мм	Ширина мм	Высота мм	Вес кг	шт./ паллета	Артикул оцинк. сталь	Артикул нерж. сталь
пескоуловитель с ПЭ корзиной для мусора, с щелевой решеткой SW 75/6, автомобильное движение, защелкнута	500	160	419	4,8	28	40353	41409
пескоуловитель с ПЭ корзиной, щелевой решеткой SW 75/6, автомобильное движение, защелкнута	500	160	419	5,4	28	40354	41419
пескоуловитель с ПЭ корзиной, ячеистой решеткой MW 30/10, кл. В 125, защелкнута	500	160	419	6,2	28	41429	-
пескоуловитель с ПЭ корзиной для мусора, с чугунной ячеистой решеткой GUGI MW 20/30, черн., кл. С 250, защелкнута	500	160	419	6,6	28	40358	41458
пескоуловитель с ПЭ корзиной для мусора, с чугунной решеткой SW 80/14, черн., кл. С 250, защелкнута	500	160	419	6,8	28	40356	41456
пескоуловитель с ПЭ корзиной для мусора, с чугунной решеткой SW 80/6, черн., кл. С 250, защелкнута	500	160	419	7,3	28	40357	41457
пескоуловитель с ПЭ корзиной, с перфорир. решеткой, нерж. сталь, автомобильное движение, защелкнута	500	160	419	5,1	28	-	41449

Пескоуловитель с ПЭ корзиной для мусора, с щелевой решеткой SW 75/6, автомоб. движение, защелкнута



Пескоуловитель с ПЭ корзиной для мусора, с чугунной ячеистой решеткой GUGI MW 20/30, кл. С 250, защелкнута



# RECYFIX®PLUS 100

## RECYFIX®PLUS 100 - Аксессуары

	Длина мм	Ширина мм	Высота мм	Вес кг	шт./ паллета	Артикул оцинк. сталь	Артикул нерж. сталь
гидрозатвор, вертикальный, DN 100	-	-	-	0,5	-	40295	-
гидрозатвор DN 100, внутренний	-	-	-	0,2	-	40290	-
торцевая заглушка глухая ПЭ-ПП, тип 60	-	147	60	-	-	40284	-
торцевая заглушка глухая ПЭ-ПП, тип 80	-	147	80	-	-	40291	-
торцевая заглушка из ПЭ-ПП с патрубком DN 70, тип 01	-	160	135	0,1	-	40281	-
торцевая заглушка ПЭ-ПП с патрубком DN 70, тип 010	-	160	185	0,2	600	40283	-
сверление отверстия DN 100	-	-	-	-	999	972	-
резка по длине NW 100	-	-	-	-	999	990	-
герметик Sikaflex TS Fast, 600 мл, туба, черн.	-	-	-	0,6	20	6890	-
пистолет для герметика Sikaflex TS Fast	-	-	-	1,3	999	6891	-

Качество нерж.стали согласно стандарту CNS 1.4301.

Гидрозатвор DN 100,  
вертикальный



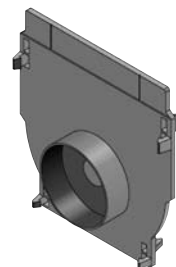
Гидрозатвор DN 100,  
внутренний



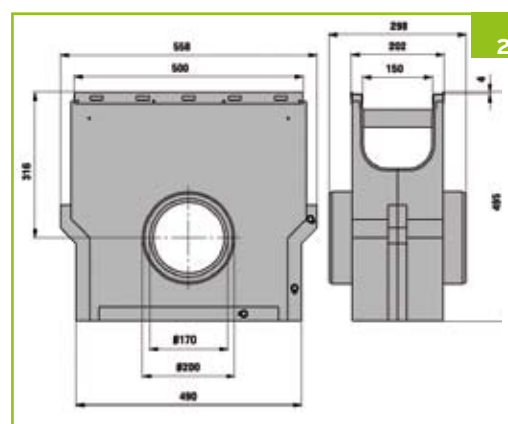
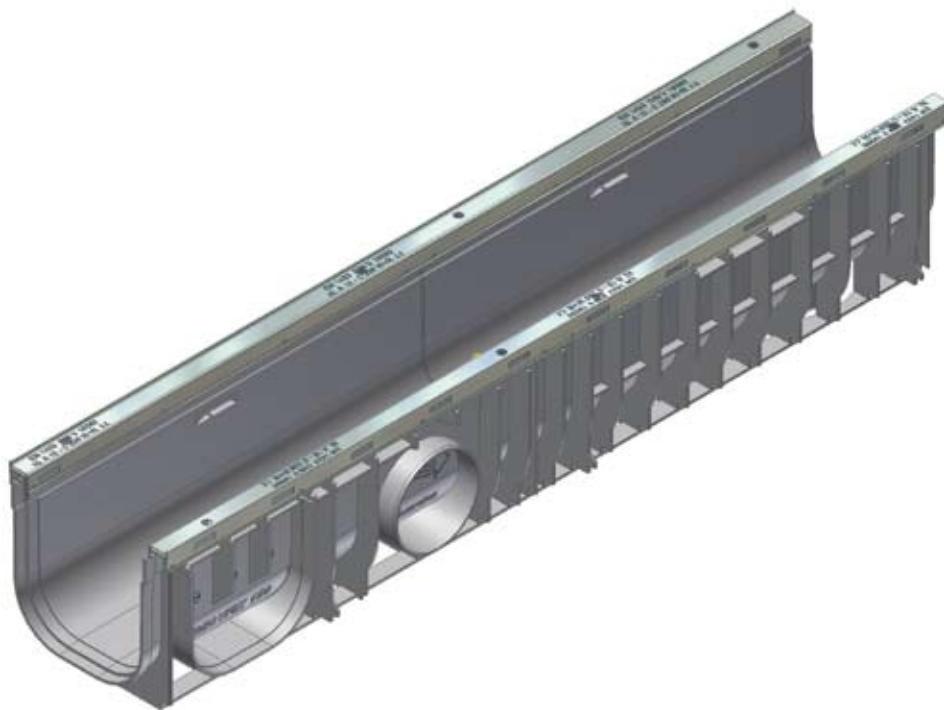
Торцевая заглушка ПЭ-  
ПП, с патрубком DN 70,  
тип 01



Торцевая заглушка ПЭ-  
ПП, с патрубком DN 70,  
тип 010



# RECYFIX® PLUS 150



1

■ Боковая проекция канала, тип 01

2

■ Боковая проекция пескоуловителя

3

■ Решетки до кл. С 250

4

■ Торцевая заглушка, ПЭ-ПП, с патрубком DN 70/100

5

■ Гидрозатвор DN 100, внутренний

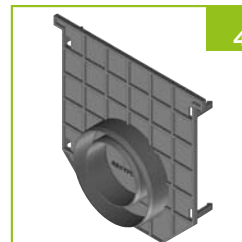
6

■ Гидрозатвор DN 100

3



4



5



6





# RECYFIX®PLUS 150

## RECYFIX®PLUS 150 - Комплект, класс В 125

	Длина мм	Ширина мм	Высота мм	Вес кг	шт./ паллета	Артикул
тип 01 с ячеистой решеткой MW 30/30, оцинк. сталь, защелкнута	1000	210	192	7,8	25	41071
тип 0105 с ячеистой решеткой MW 30/30, оцинк. сталь, защелкнута	500	210	192	3,9	50	41046
Труе 01 с ячеистой решеткой MW 30/10, оцинк. сталь, защелкнута	1000	210	192	8,8	25	41077
тип 0105 с ячеистой решеткой MW 30/10, оцинк. сталь, защелкнута	500	210	192	2,9	50	41048

## RECYFIX®PLUS 150 - Комплект, класс С 250

	Длина мм	Ширина мм	Высота мм	Вес кг	шт./ паллета	Артикул оцинк. сталь	Артикул нерж. сталь
тип 01 с чугунной ячеистой решеткой GUGI, черн., защелкнута	1000	210	192	13,8	25	41075	42675

## RECYFIX®PLUS 150 - Аксессуары

	Длина мм	Ширина мм	Высота мм	Вес кг	шт./ паллета	Артикул оцинк. сталь	Артикул нерж. сталь
пескоуловитель с оцинк. корзиной, с ячеистой решеткой MW 30/30, оцинк.сталь, кл. В 125, защелкнута	500	202	495	18,6	16	41054	-
пескоуловитель с оцинк. корзиной, с ячеистой решеткой MW 30/10, оцинк.сталь, кл. В 125, защелкнута	500	202	495	18,6	16	41056	-
пескоуловитель с оцинк. корзиной, с GUGI-чугунной ячеистой решеткой MW 20/30, оцинк., кл. С250 защелкнута	500	202	495	20,7	16	41053	42653
гидрозатвор, вертикальный, DN 100	-	-	-	0,5	-	40295	-
торцевая заглушка из ПЭ-ПП с патрубком DN 70/100, тип 01	-	210	202	0,1	999	40191	-
сверление отверстия DN 150	-	-	-	-	999	973	-
резка по длине NW 150	-	-	-	-	999	991	-
герметик Sikaflex TS Fast, 600 мл, туба, черн.	-	-	-	0,6	20	6890	-
пистолет для герметика Sikaflex TS Fast	-	-	-	1,3	999	6891	-

Тип 01 с ячеистой решеткой MW 30/30, оцинк.сталь, защелкнута



Тип 01 с ячеистой решеткой MW 30/10, оцинк.сталь, защелкнута



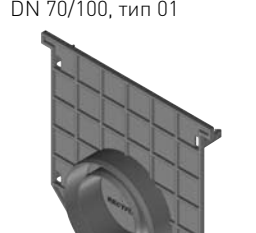
Тип 01 с ячеистой чугунной решеткой GUGI, черн., защелкнута



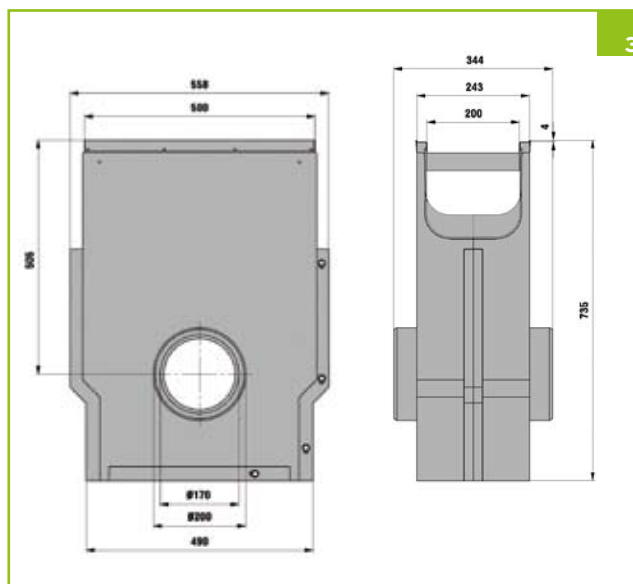
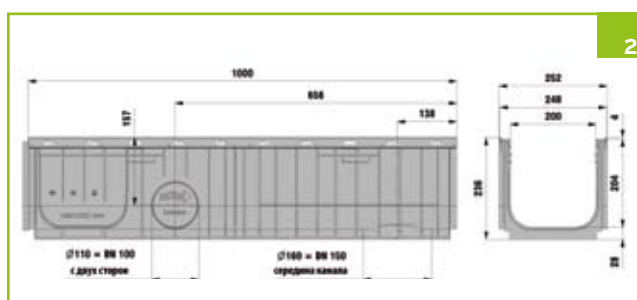
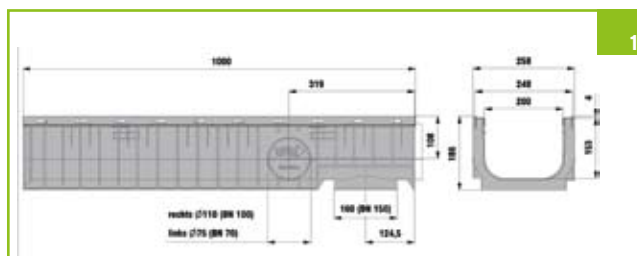
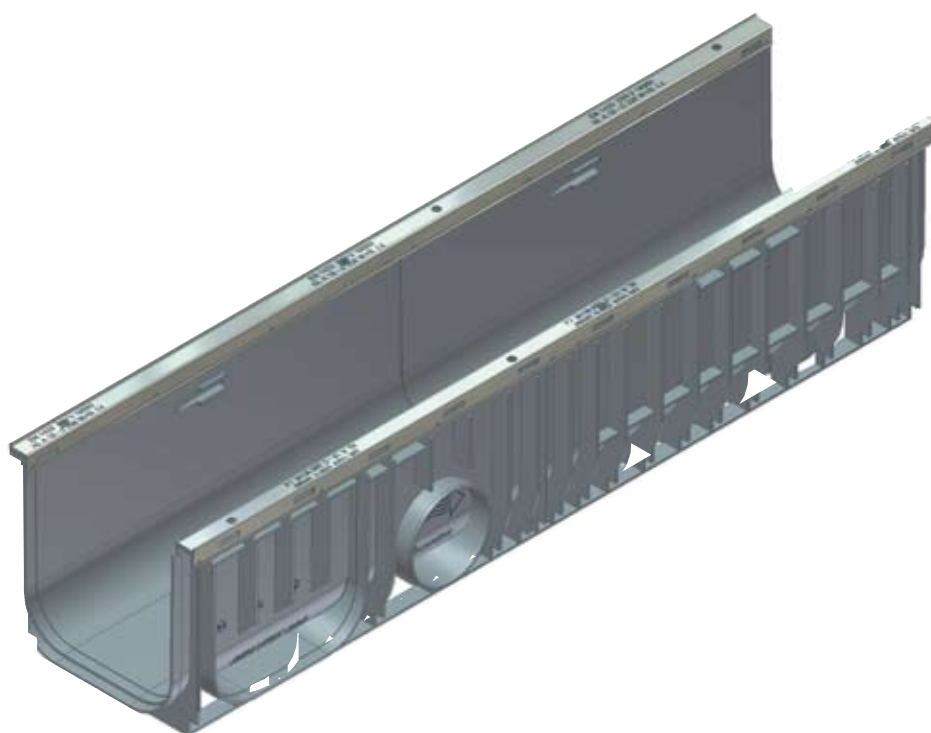
Пескоуловитель с оцинк.корзиной, с ячеистой решеткой MW 30/10, оцинк.сталь, кл. В 125, защелкнута



Торцевая заглушка, ПЭ-ПП, с патрубком DN 70/100, тип 01



# RECYFIX® PLUS 200



**1**  
■ Боковая проекция  
канала, тип 010

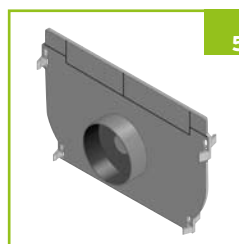
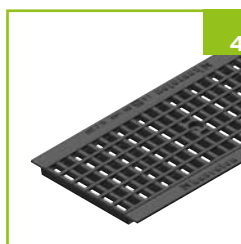
**2**  
■ Боковая проекция  
канала, тип 020

**3**  
■ Боковая проекция  
пескоуловителя

**4**  
■ Решетки до кл. С 250

**5**  
Торцевая заглушка,  
ПЭ-ПП, с патрубком DN 70

**6**  
■ Гидрозатвор DN 100



# RECYFIX®PLUS 200

## RECYFIX®PLUS 200 - Комплект, класс В 125

	Длина мм	Ширина мм	Высота мм	Вес кг	шт./ паллета	Артикул оцинк. сталь	Артикул нерж. сталь
тип 010 с ячеистой решеткой MW 30/30, оцинк.сталь, защелкнута	1000	248	186	10,3	24	40771	42771
тип 020 с ячеистой решеткой MW 30/30, оцинк.сталь, защелкнута	1000	248	236	11,5	16	40773	42773
тип 010 с ячеистой решеткой MW 30/10, оцинк.сталь, защелкнута	1000	248	186	12,2	28	40785	-
тип 020 с ячеистой решеткой MW 30/10, оцинк.сталь, защелкнута	1000	248	236	12,7	16	40786	-

## RECYFIX®PLUS 200 - Комплект, класс С 250

	Длина мм	Ширина мм	Высота мм	Вес кг	шт./ паллета	Артикул оцинк. сталь	Артикул нерж. сталь
тип 010 с чугунной ячеистой решеткой GUGI MW 20/30, черн., защелкнута	1000	248	186	16,6	24	40770	42770
тип 010 с чугунной щелевой решеткой 2 x 85/20, черн., защелкнута	1000	248	186	16,2	28	40760	42760
тип 020 с чугунной щелевой решеткой 2 x 85/20, черн., защелкнута	1000	248	236	16,8	16	40761	42761

## RECYFIX®PLUS 200 - Аксессуары

	Длина мм	Ширина мм	Высота мм	Вес кг	шт./ паллета	Артикул оцинк. сталь	Артикул нерж. сталь
пескоуловитель с ячеистой решеткой MW 30/30, оцинк.сталь, кл. В 125, защелкнута	500	248	735	27,6	10	40756	42756
пескоуловитель с ячеистой решеткой MW 30/10, оцинк.сталь, кл. В 125, защелкнута	500	248	735	29,2	10	40757	-
пескоуловитель с чугунной ячеистой решеткой GUGI MW 20/30, черн., кл. С 250, защелкнута	500	248	735	31,4	6	40753	42753
пескоуловитель с чугунной щелевой решеткой SW 2 x 85/20, черн., кл. С 250, защелкнута	500	248	735	31,2	10	40754	42754
гидрозатвор, вертикальный, DN 100	-	-	-	0,5	-	40295	-
торцевая заглушка ПЭ-ПП с патрубком DN 70, тип 010	-	258	185	0,2	999	40692	-
торцевая заглушка глухая, тип 01	-	260	275	0,9	-	12081	12581
сверление отверстий DN 200	-	-	-	-	999	974	-
резка по длине NW 200	-	-	-	-	-	992	-
герметик Sikaflex TS Fast, 600 мл, туба, черн.	-	-	-	0,6	20	6890	-
пистолет для герметика Sikaflex TS Fast	-	-	-	1,3	999	6891	-

Тип 010 с ячеистой чугунной решеткой GUGI MW 20/30, черн., защелкнута



Тип 020 с ячеистой чугунной решеткой GUGI MW 20/30, черн., защелкнута



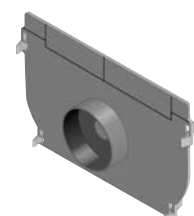
Пескоуловитель с щелевой чугунной решеткой SW 2x85/20, черн., кл. С 250, защелкнута



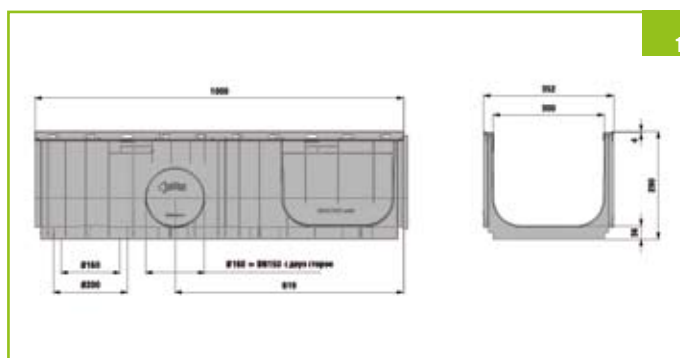
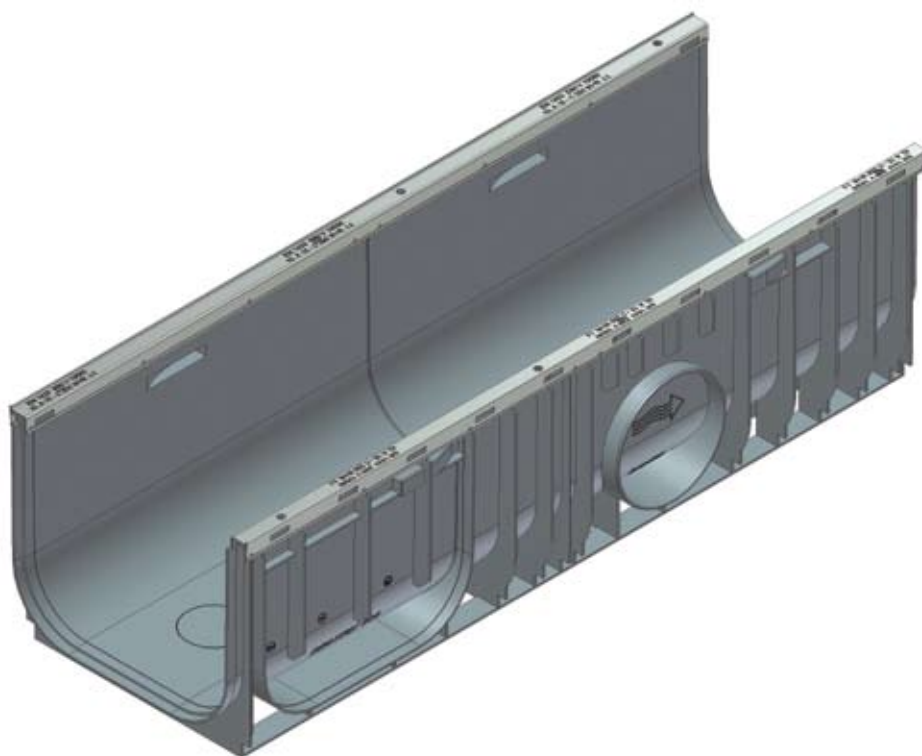
Гидрозатвор DN 100, вертикальный



Торцевая заглушка, ПЭ-ПП, с патрубком DN 70, тип 010



# RECYFIX® PLUS 300



1  
■ Боковая проекция  
канала, тип 010

2  
■ Решетки до кл. С 250

# RECYFIX® PLUS 300

## RECYFIX® PLUS 300 - Комплект, класс С 250

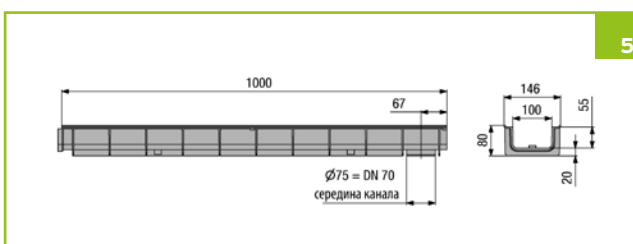
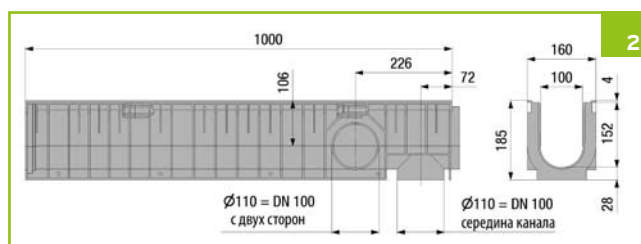
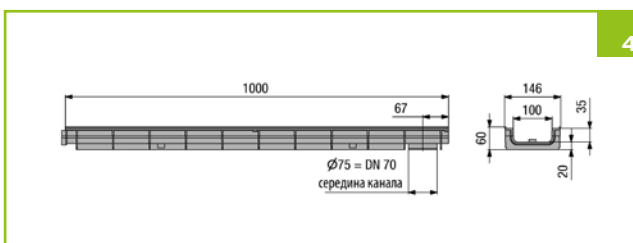
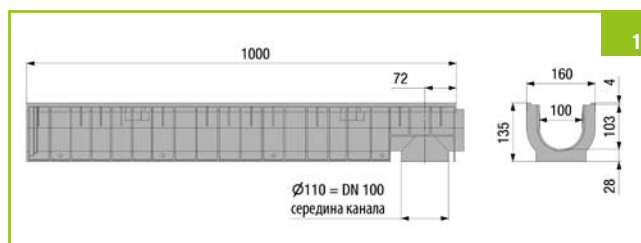
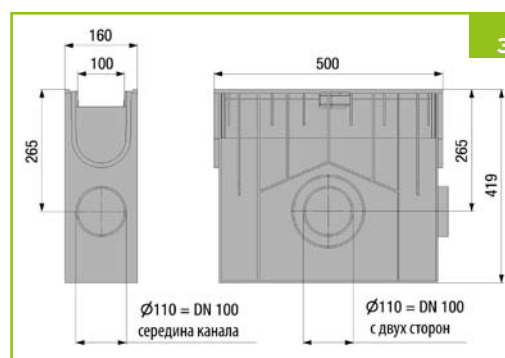
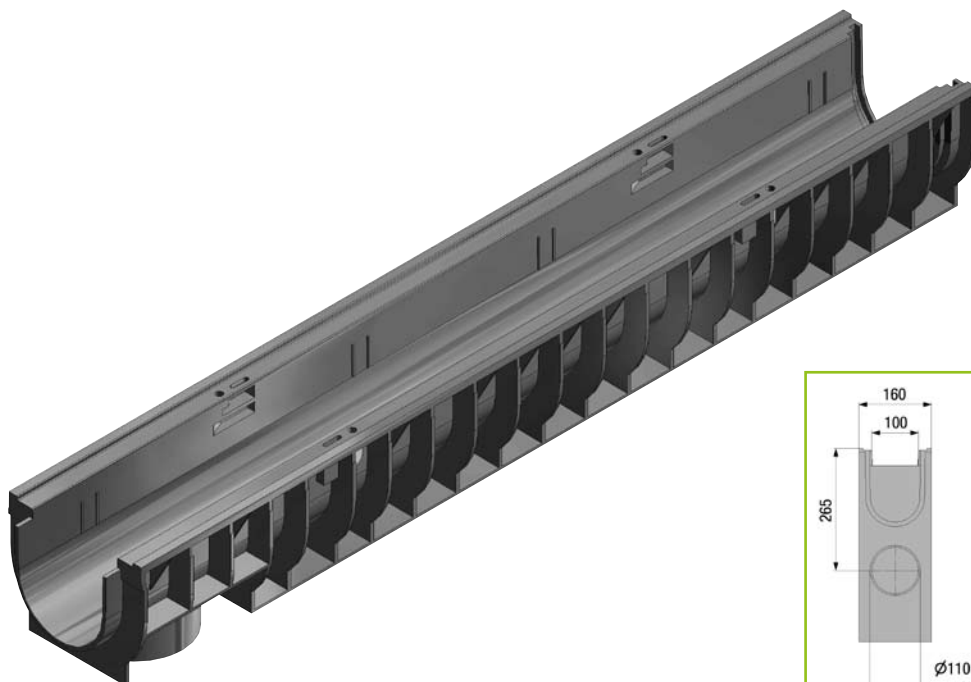
	Длина мм	Ширина мм	Высота мм	Вес кг	шт./ паллета	Артикул
тип 01 с чугунной ячеистой решеткой GUGI, защелкнута	1000	352	290	30,1	9	41970

Тип 010 с ячеистой  
чугунной решеткой GU-  
GI, черн., защелкнута





# RECYFIX® STANDARD 100



**1**  
■ Боковая проекция  
канала, тип 01

**2**  
■ Боковая проекция  
канала, тип 010

**3**  
■ Боковая проекция  
пескоуловителя

**4**  
■ Боковая проекция  
канала, тип 060

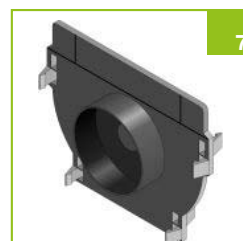
**5**  
■ Боковая проекция  
канала, тип 080

**6**  
■ Решетки до кл. С 250

**7**  
■ Торцевая заглушка,  
ПЭ-ПП, с патрубком  
DN 70

**8**  
■ Гидрозатвор DN 100,  
внутренний

**9**  
■ Гидрозатвор DN 100



# RECYFIX® STANDARD 100

## RECYFIX® STANDARD 100 - Комплект, автомобильное движение

	Длина мм	Ширина мм	Высота мм	Вес кг	шт./ паллета	Артикул оцинк. сталь	Артикул нерж. сталь
тип 60 с щелевой решеткой SW 75/9, автомобильное движение, защелкнута*	1000	146	60	3,0	88	40236	41204
тип 80 с щелевой решеткой SW 75/9, автомобильное движение, защелкнута*	1000	146	80	3,1	88	40246	41206
тип 60 с ячеистой решеткой MW 30/10, автомобильное движение, защелкнута*	1000	146	60	4,2	88	40237	41214
тип 80 с ячеистой решеткой MW 30/10, автомобильное движение, защелкнута*	1000	146	80	4,3	88	40247	41216
тип 01 с щелевой решеткой SW 75/9, автомобильное движение, защелкнута	1000	160	135	4,4	49	40231	41200
тип 0105 с щелевой решеткой SW 75/9, оцинк. сталь, автомобильное движение, защелкнута	500	160	135	2,2	98	40261	41207
тип 010 с щелевой решеткой SW 75/9, автомобильное движение, защелкнута	1000	160	185	5,3	42	40296	41202
тип 01005 с щелевой решеткой SW 75/9, оцинк. сталь, автомобильное движение, защелкнута	500	160	185	2,6	84	40266	41208
тип 01 с ячеистой решеткой MW 30/10, автомобильное движение, защелкнута	1000	160	135	5,2	49	40232	41210
тип 0105 с ячеистой решеткой MW 30/10, оцинк.сталь, автомобильное движение, защелкнута	500	160	135	2,6	98	40262	41217
тип 010 с ячеистой решеткой MW 30/10, автомобильное движение, защелкнута	1000	160	185	6,6	42	40297	41212
тип 01005 с ячеистой решеткой MW 30/10, оцинк.сталь, автомобильное движение, защелкнута	500	160	185	3,2	84	40267	41218

Каналы с перфорированной решеткой из оцинкованной или нержавеющей стали по запросу.  
Качество нерж.стали согласно стандарту CNS 1.4301.

Тип 60 с щелевой  
решеткой SW 75/9,  
защелкнута\*



Тип 01 с щелевой  
решеткой SW 75/9,  
защелкнута



# RECYFIX®STANDARD 100

Тип 80 с ячейистой  
решеткой MW 30/10,  
оцинк. сталь,  
защелкнута\*



## RECYFIX®STANDARD 100 - Комплект, класс В 125

	Длина мм	Ширина мм	Высота мм	Вес кг	шт./ паллета	Артикул
тип 60 с ячейистой решеткой MW 30/10, оцинк. сталь, защелкнута*	1000	146	60	5,0	88	41224
тип 80 с ячейистой решеткой MW 30/10, оцинк. сталь, защелкнута*	1000	146	80	5,1	88	41226
тип 01 с ячейистой решеткой MW 30/10, оцинк. сталь, защелкнута	1000	160	135	5,2	49	41220
тип 0105 с ячейистой решеткой MW 30/10, оцинк. сталь, защелкнута	500	160	135	3,4	98	41227
тип 010 с ячейистой решеткой MW 30/10, оцинк. сталь, защелкнута	1000	160	185	6,6	42	41222
тип 01005 с ячейистой решеткой MW 30/10, оцинк. сталь, защелкнута	500	160	185	3,8	84	41228

\* Для участков с активным движением мы рекомендуем устанавливать каналы FASERFIX SUPER KS (каталог Гражданское строительство).

# RECYFIX® STANDARD 100

## RECYFIX® STANDARD 100 - Комплект, класс С 250

	Длина мм	Ширина мм	Высота мм	Вес кг	шт./ паллета	Артикул
тип 60 с ячеистой чугуновой решеткой GUGI MW 20/30, черн., кл. С 250, защелкнута*	1000	146	60	5,4	88	40239
тип 80 с ячеистой чугуновой решеткой GUGI MW 20/30, черн., кл. С 250, защелкнута*	1000	146	80	5,5	88	40253
тип 60 с щелевой чугуновой решеткой SW 80/14, черн., кл.С 250, защелкнута*	1000	146	60	5,8	88	40238
тип 60 с чугуновой щелевой решеткой, черн., SW 6 мм, с крепежом*	1000	146	60	7,6	88	41234
тип 80 с щелевой чугуновой решеткой SW 80/14, черн., кл. С 250, защелкнута*	1000	146	80	5,9	88	40248
тип 80 с чугуновой щелевой решеткой, черн., SW 6 мм, с крепежом*	1000	146	80	7,7	88	41236
тип 01 с ячеистой чугуновой решеткой GUGI MW 20/30, черн., кл. С 250, защелкнута	1000	160	135	7,7	49	40234
тип 0105 с ячеистой чугуновой решеткой GUGI MW 20/30, черн., кл. С 250, защелкнута	500	160	135	3,8	98	40264
тип 010 с ячеистой чугуновой решеткой GUGI MW 20/30, черн., кл.С 250, защелкнута	1000	160	185	8,6	42	40299
тип 01005 с чугуновой ячеистой решеткой GUGI MW 20/30, черн., кл. С 250, защелкнута	500	160	185	4,2	84	40269
тип 01 с щелевой чугуновой решеткой SW 80/14, черн., кл.С 250, защелкнута	1000	160	135	8,2	49	40233
тип 01 с чугуновой щелевой решеткой, SW 6 мм, защелкнута	1000	160	135	9,2	49	41230
тип 0105 с щелевой чугуновой решеткой SW 80/14, черн., кл. С 250, защелкнута	500	160	135	4,1	98	40263
тип 0105 с чугуновой решеткой, черн., SW 6 мм, защелкнута	500	160	135	4,6	98	41237
тип 010 с щелевой чугуновой решеткой SW 80/14, черн., кл.С 250, защелкнута	1000	160	185	9,1	42	40298
тип 010 с чугуновой щелевой решеткой, SW 6 мм, защелкнута	1000	160	185	10,1	42	41232
тип 01005 с щелевой чугуновой решеткой SW 80/14, черн., кл. С 250, защелкнута	500	160	185	4,5	84	40268
тип 01005 с чугуновой щелевой решеткой, черн., SW 6 мм, защелкнута	500	160	185	5,0	84	41238

\* Для участков с активным движением мы рекомендуем устанавливать каналы FASERFIX SUPER KS (каталог Гражданское строительство).

Тип 80 с ячеистой чугуновой решеткой GUGI MW 20/30, черн., защелкнута\*



Тип 01 с щелевой чугуновой решеткой SW 80/14, черн., защелкнута



Тип 010 с щелевой чугуновой решеткой, SW 6 мм, защелкнута



# RECYFIX®STANDARD 100

Пескоуловитель с ПЭ корзиной, с щелевой чугунной решеткой SW 80/14, черн., кл. С 250, защелкнута



Гидрозатвор DN 100, вертикальный



Гидрозатвор DN 100, внутренний



## RECYFIX®STANDARD 100 - Аксессуары

	Длина мм	Ширина мм	Высота мм	Вес кг	шт./ паллета	Артикул оцинк. сталь	Артикул нерж.сталь
пескоуловитель с ПЭ корзиной для мусора, щелевой решеткой SW 75/9, оцинк. сталь, автомобильное движение, защелкнута	500	160	419	4,3	28	40256	41209
пескоуловитель с ПЭ корзиной для мусора, ячеистой решеткой, оцинк.сталь, MW 30/10, автомобильное движение, защелкнута	500	160	419	4,9	28	40257	41219
пескоуловитель с ПЭ корзина для мусора, ячеистой решеткой MW 30/10, оцинк.сталь, кл. В 125, защелкнута	500	160	419	5,5	28	41229	-
пескоуловитель с ПЭ корзиной для мусора, ячеистой чугунной решеткой GUGI MW 20/30, черн., кл. С 250, защелкнута	500	160	419	6,0	28	40259	-
пескоуловитель с ПЭ корзиной для мусора, щелевой чугунной решеткой SW 80/14, черн., кл. С 250, защелкнута	500	160	419	6,2	28	40258	-
пескоуловитель с ПЭ корзиной для мусора и чугунной щелевой решеткой, SW 6 мм, черн., кл. С 250 защелкнута	500	160	419	6,9	28	41239	-
пескоуловитель с ПЭ-ПП корзиной для мусора, с перфорир. решеткой, нерж. сталь, автомобильное движение, защелкнута	500	160	419	4,6	28	-	41249
гидрозатвор, вертикальный, DN 100	-	-	-	0,5	-	40295	-
гидрозатвор DN 100, внутренний	-	-	-	0,2	-	40290	-
торцевая заглушка глухая ПЭ-ПП, тип 60	-	147	60	-	-	40284	-
торцевая заглушка глухая ПЭ-ПП, тип 80	-	147	80	-	-	40291	-
торцевая заглушка из ПЭ-ПП с патрубком DN 70, тип 01	-	160	135	0,1	-	40281	-



# RECYFIX®STANDARD 100

## RECYFIX®STANDARD 100 - Аксессуары

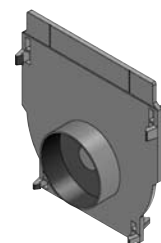
	Длина мм	Ширина мм	Высота мм	Вес кг	шт./ паллета	Артикул оцинк. сталь	Артикул нерж.сталь
торцевая заглушка ПЭ- ПП с патрубком DN 70, тип 010	-	160	185	0,2	600	40283	-
сверление отверстия DN 100	-	-	-	-	999	972	-
резка по длине NW 100	-	-	-	-	999	990	-
герметик Sikaflex TS Fast, 600 мл, туба, черн.	-	-	-	0,6	20	6890	-
пистолет для герметика Sikaflex TS Fast	-	-	-	1,3	999	6891	-

Качество нерж.стали согласно стандарту CNS 1.4301.

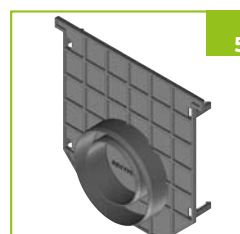
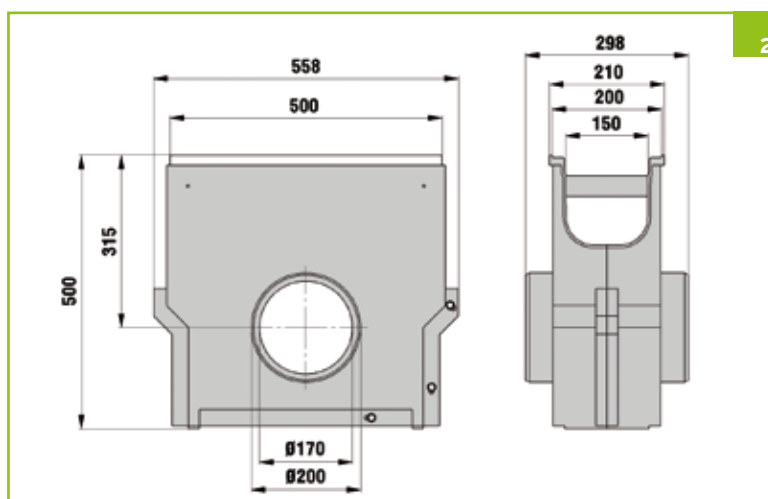
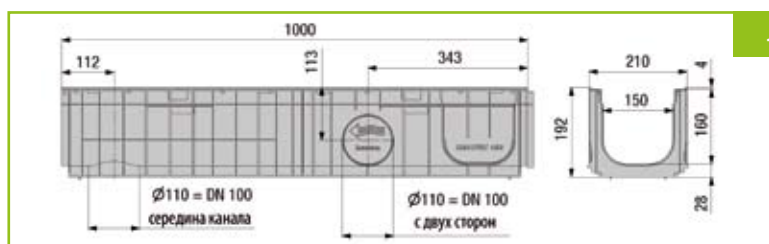
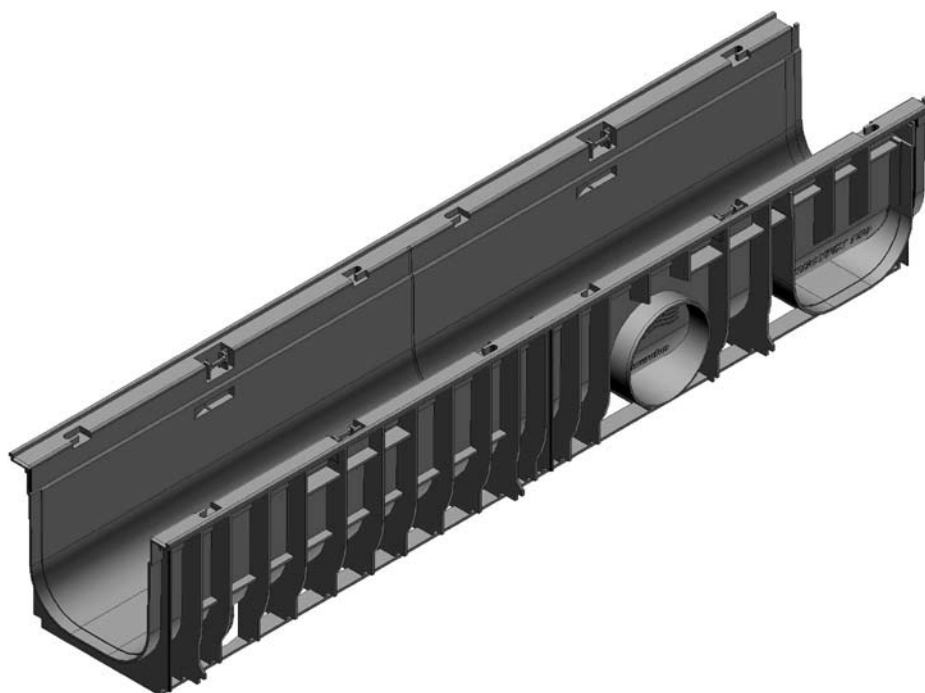
Торцевая заглушка,  
ПЭ-ПП, с патрубком  
DN 70, Тип 01



Торцевая заглушка,  
ПЭ-ПП, с патрубком  
DN 70, Тип 010



# RECYFIX® STANDARD 150



**1**  
■ Боковая проекция канала, тип 01

**2**  
■ Боковая проекция пескоуловителя

**3**  
■ Решетки до кл. С 250

**4**  
■ Угловое соединение

**5**  
■ Торцевая заглушка, ПЭ-ПП, с патрубком DN 70/100

**6**  
■ Гидрозатвор DN 100, внутренний

**7**  
■ Гидрозатвор DN 100



# RECYFIX®STANDARD 150

## RECYFIX®STANDARD 150 - Комплект, автомобильное движение

	Длина мм	Ширина мм	Высота мм	Вес кг	шт./ паллета	Артикул
тип 01 с щелевой решеткой, оцинк.сталь, автомобильное движение	1000	210	192	5,2	25	40164

## RECYFIX®STANDARD 150 - Комплект, класс В 125

	Длина мм	Ширина мм	Высота мм	Вес кг	шт./ паллета	Артикул
тип 01 с ячеистой решеткой MW 30/30, оцинк. сталь, кл.В 125, защелкнута	1000	210	192	7,7	25	40171
тип 0105 с ячеистой решеткой MW 30/30, оцинк. сталь, кл. В 125, защелкнута	500	210	192	3,8	50	40146
тип 01 с ячеистой решеткой MW 30/10, оцинк. сталь, кл. В 125, защелкнута	1000	210	192	8,7	25	40177
тип 0105 с ячеистой решеткой MW 30/10, оцинк. сталь, кл. В 125, защелкнута	500	210	192	4,5	50	40148

## RECYFIX®STANDARD 150 - Комплект, класс С 250

	Длина мм	Ширина мм	Высота мм	Вес кг	шт./ паллета	Артикул
тип 01 с ячеистой чугунной решеткой GUGI MW 20/30, черн., кл. С 250, защелкнута	1000	210	192	11,9	25	40174
тип 0105 с ячеистой чугунной решеткой GUGI MW 20/30, черн., кл. С 250, защелкнута	500	210	192	6,0	50	40149

## RECYFIX®STANDARD 150 - Аксессуары

	Длина мм	Ширина мм	Высота мм	Вес кг	шт./ паллета	Артикул
пескоуловитель с оцинк. корзиной, с ячеистой решеткой MW 30/30, оцинк.сталь, кл. В125, защелкнута	500	210	495	19,9	16	40154
пескоуловитель с оцинк. корзиной, с ячеистой решеткой MW 30/10, оцинк.сталь, кл. В 125, защелкнута	500	210	495	17,8	16	40156
пескоуловитель с оцинк. корзиной, с ячеистой чугунной решеткой GUGI MW 20/30, черн., кл. С 250, защелкнута	500	210	495	19,6	16	40153
гидрозатвор, вертикальный, DN 100	-	-	-	0,5	-	40295
гидрозатвор DN 100, внутренний	-	-	-	0,2	-	40290
торцевая заглушка из ПЭ-ПП с патрубком DN 70/100, тип 01	-	210	202	0,1	999	40191
сверление отверстия DN 150	-	-	-	-	999	973
резка по длине NW 150	-	-	-	-	999	991
герметик Sikaflex TS Fast, 600 мл, туба, черн.	-	-	-	0,6	20	6890
пистолет для герметика Sikaflex TS Fast	-	-	-	1,3	999	6891

Тип 01 с щелевой  
решеткой,  
оцинк. сталь



Тип 01 с ячеистой  
решеткой MW 30/30,  
оцинк. сталь,  
защелкнута



Тип 01 с ячеистой  
чугунной решеткой  
MW 20/30, черн.,  
защелкнута



Пескоуловитель с  
оцинк.корзиной  
с ячеистой решеткой  
MW 30/30, оцинк.  
сталь, кл. В125,  
защелкнута



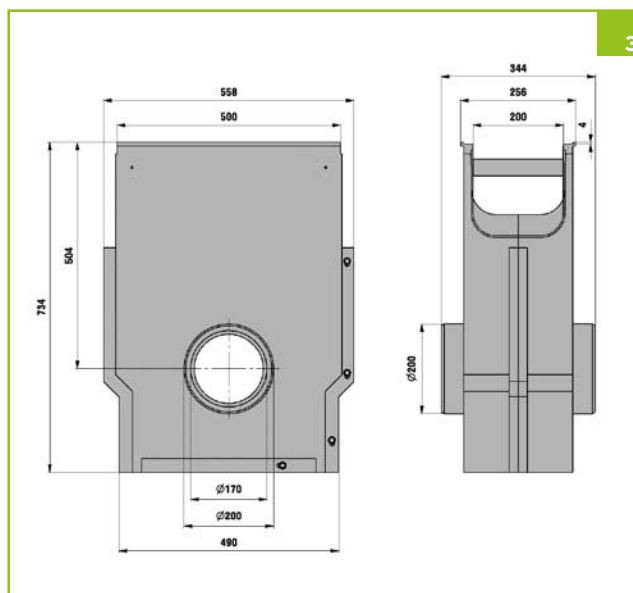
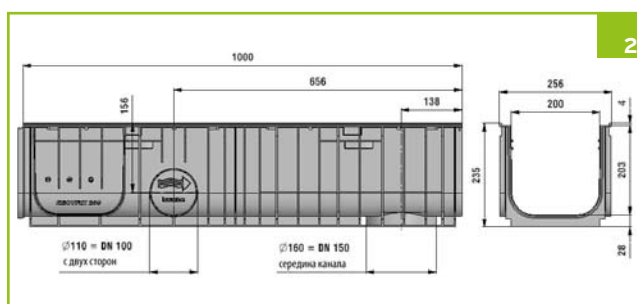
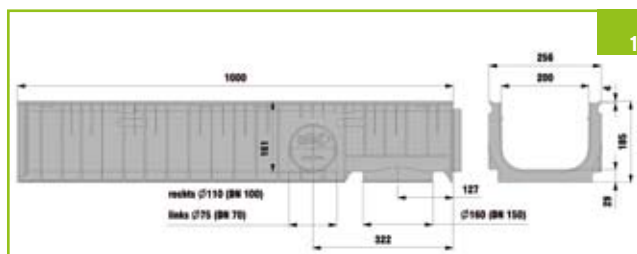
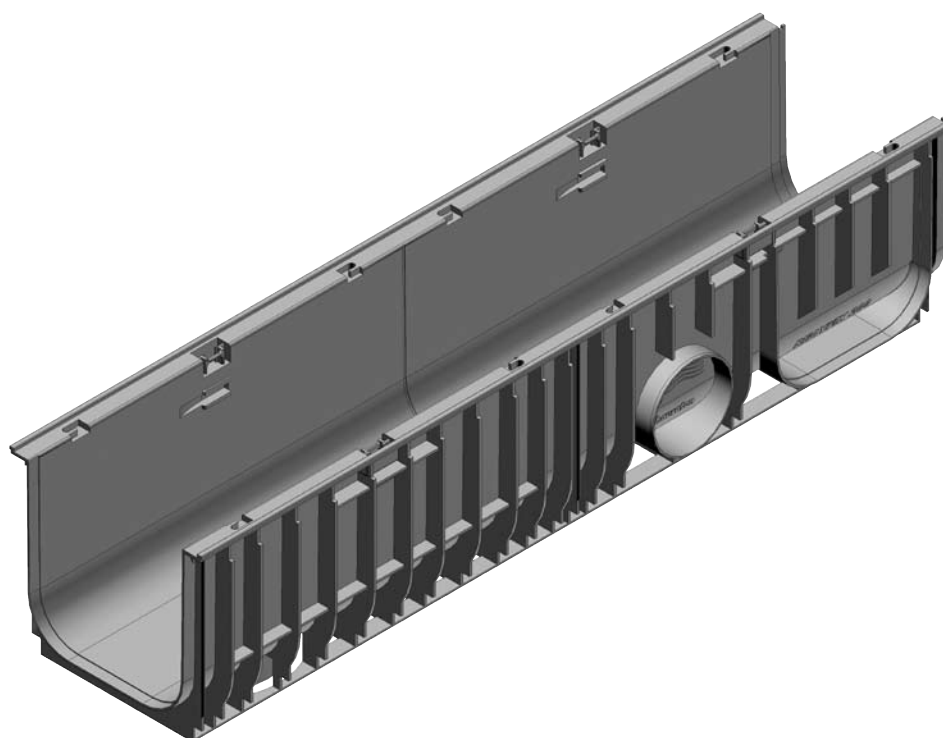
Гидрозатвор DN 100,  
вертикальный



Гидрозатвор DN 100,  
внутренний



# RECYFIX® STANDARD 200



**1**  
■ Боковая проекция  
канала, тип 010

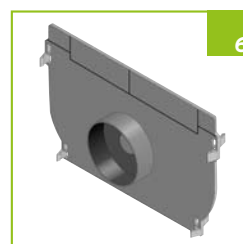
**2**  
■ Боковая проекция  
канала, тип 020

**3**  
■ Боковая проекция  
пескоуловителя

**4**  
■ Решетки до кл. С 250

**5**  
■ Угловое соединение

**6**  
■ Торцевая заглушка,  
ПЭ-ПП, с патрубком  
DN 70



# RECYFIX®STANDARD 200

## RECYFIX®STANDARD 200 - Комплект, класс В 125

	Длина мм	Ширина мм	Высота мм	Вес кг	шт./ паллета	Артикул
тип 010 с ячеистой решеткой MW 30/30, оцинк. сталь, защелкнута	1000	256	185	9,3	24	40672
тип 020 с ячеистой решеткой MW 30/30, оцинк. сталь, защелкнута	1000	256	235	10,2	16	40676
тип 010 с ячеистой решеткой MW 30/10, оцинк. сталь, защелкнута	1000	256	185	11,2	28	40685
тип 020 с ячеистой решеткой MW 30/10, оцинк. сталь, защелкнута	1000	256	235	11,3	16	40686

## RECYFIX®STANDARD 200 - Комплект, класс С 250

	Длина мм	Ширина мм	Высота мм	Вес кг	шт./ паллета	Артикул
тип 010 с ячеистой чугунной решеткой GUGI MW 20/30, черн., защелкнута	1000	256	185	15,4	24	40665
тип 020 с ячеистой чугунной решеткой GUGI MW 20/30, черн., защелкнута	1000	256	235	15,8	16	40666
тип 010 с чугунной щелевой решеткой 2 x 85/20, черн., защелкнута	1000	256	185	15,0	24	40660
тип 020 с чугунной щелевой решеткой 2 x 85/20, черн., защелкнута	1000	256	235	15,4	16	40661

## RECYFIX®STANDARD 200 - Аксессуары

	Длина мм	Ширина мм	Высота мм	Вес кг	шт./ паллета	Артикул оцинк. сталь	Артикул нерж. сталь
пескоуловитель с ячеистой решеткой MW 30/30, оцинк.сталь, кл. В 125, защелкнута	500	256	734	27,0	10	40656	-
пескоуловитель с ячеистой решеткой MW 30/10, оцинк.сталь, кл. В 125, защелкнута	500	256	734	28,6	10	40657	-
пескоуловитель с ячеистой чугунной решеткой GUGI MW 20/30, черн., кл. С 250, защелкнута	500	256	734	30,8	10	40653	-
пескоуловитель с с чугунной щелевой решеткой 2 x 85/20, черн., кл. С 250, защелкнута	500	256	734	30,6	10	40654	-
торцевая заглушка ПЭ-ПП с патрубком DN 70, тип 010	-	258	185	0,2	999	40692	-
торцевая заглушка глухая, тип 01	-	260	275	0,9	-	12081	12581
сверление отверстий DN 200	-	-	-	-	999	974	-
резка по длине NW 200	-	-	-	-	-	992	-
герметик Sikaflex TS Fast, 600 мл, туба, черн.	-	-	-	0,6	20	6890	-
пистолет для герметика Sikaflex TS Fast	-	-	-	1,3	999	6891	-

Тип 010 с ячеистой решеткой MW 30/30, оцинк. сталь, защелкнута



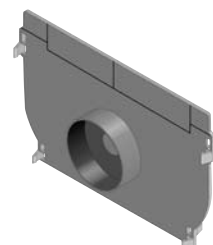
Тип 010 с щелевой чугунной решеткой 2 x 85/20, черн., защелкнута



Пескоуловитель с ячеистой решеткой MW 30/30, оцинк. сталь, кл. В 125, защелкнута



Торцевая заглушка, ПЭ-ПП, с патрубком DN 70, Тип 010

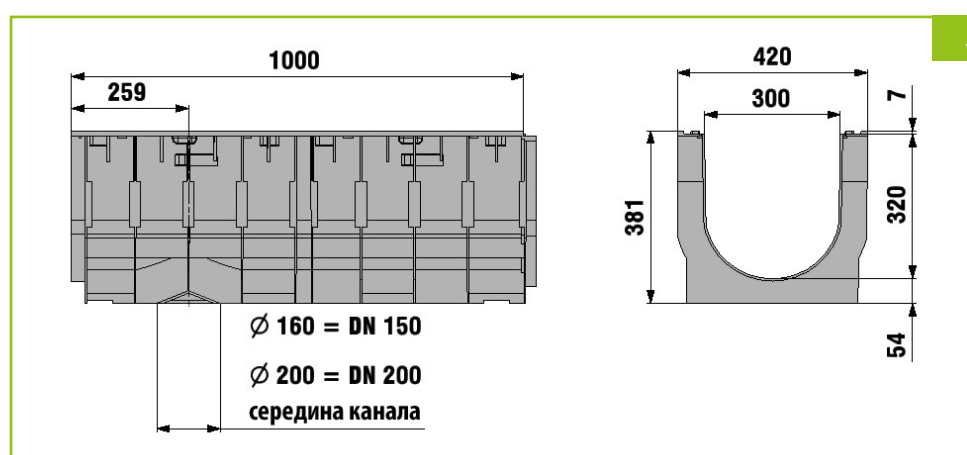
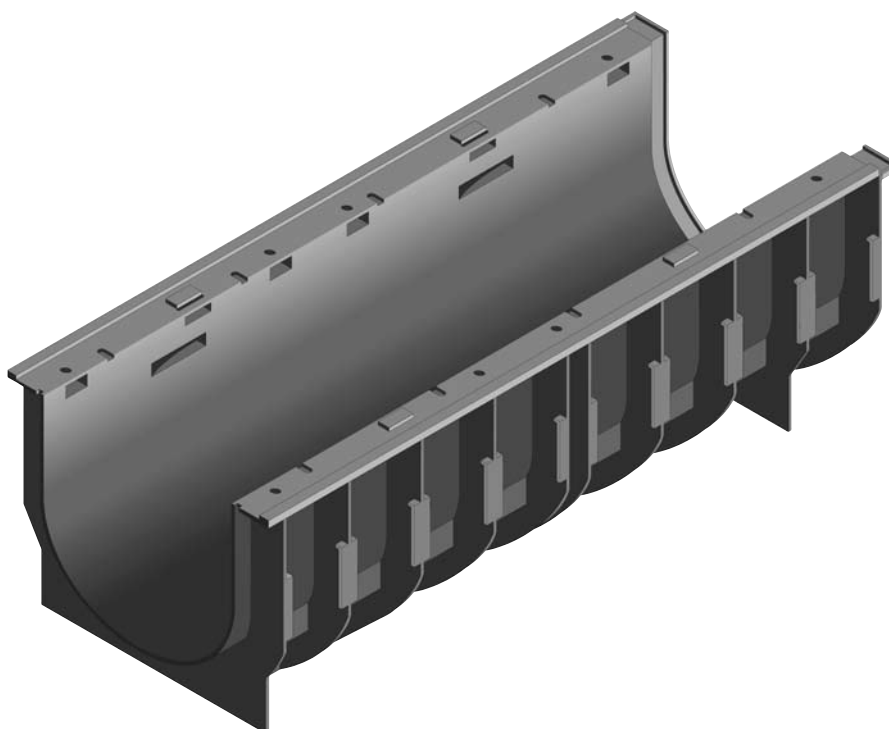


Торцевая заглушка, глухая, Тип 01





# RECYFIX® STANDARD 300



1

■ Боковая проекция  
канала, тип 010

2

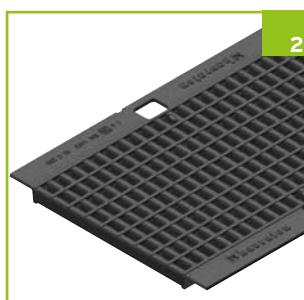
■ Решетки до кл. С 250

3

■ Торцевая заглушка,  
глухая

4

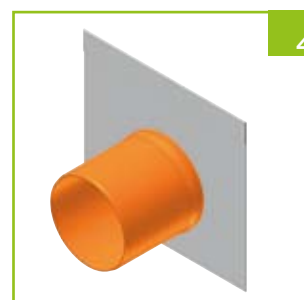
■ Торцевая заглушка  
с вертикальным па-  
трубком



2



3



4

# RECYFIX®STANDARD 300

## RECYFIX®STANDARD 300 - Комплект, класс С 250

	Длина мм	Ширина мм	Высота мм	Вес кг	шт./ паллета	Артикул
тип 010 с ячеистой чугунной решеткой GUGI, MW 20/30, черн., защелкнута	1000	420	380	33,2	6	40875

## RECYFIX®STANDARD 300 - Аксессуары

	Длина мм	Ширина мм	Высота мм	Вес кг	шт./ паллета	Артикул
торцевая заглушка глухая, оцинк.сталь, тип 010	-	420	380	2,8	-	40881
торцевая заглушка с горизонтальным ПЭ патрубком DN 200, оцинк.сталь, тип 010	-	420	380	3,2	-	40891
сверление отверстий DN 200	-	-	-	-	999	974
резка по длине NW 300	-	-	-	-	999	993
герметик Sikaflex TS Fast, 600 мл, туба, черн.	-	-	-	0,6	20	6890
пистолет для герметика Sikaflex TS Fast	-	-	-	1,3	999	6891

Тип 010 с ячеистой чугунной решеткой GUGI, MW 20/30, черн., защелкнута



Торцевая заглушка, глухая, оцинк. сталь, Тип 010



Торцевая заглушка, оцинк.сталь, с НПВХ патрубком DN 200, оцинк. сталь, Тип 010



# RECYFIX®PLUS / RECYFIX®STANDARD – ИНСТРУКЦИИ ПО УСТАНОВКЕ

Наши инструкции и примеры по установке – это общие рекомендации, принятые при продаже. Любые дополнительные рекомендации по монтажу, которые требуются на объекте при установке, должны определяться техническими специалистами на месте.

Технические нормы и требования по установке, действующие в вашем регионе или стране, должны быть приняты во внимание.

1. Необходимо убедиться, что канал установлен на 3-5 мм ниже уровня подступающей поверхности.
2. Выкопайте траншею и подсоедините патрубок канала к канализационной системе. Сначала установите водоприемный колодец или первый канал, который будет непосредственно примыкать к канализационной трубе, и соедините их.  
Подсоедините следующий канал, используя имеющееся на канале соединение «шпунт-паз». Проверьте правильность общей линии установки.
3. Установите торцевую заглушку, не снимайте решетку с канала для придания ему жесткости. Подготовьте боковую бетонную подушку. Перед тем как приступить к установке, ознакомьтесь со схемами монтажа. Они будут отличаться в зависимости от места установки и класса нагрузки.
4. В тех местах, где на каналы действуют горизонтальные силы, например, на бетонированных участках, необходимо предусмотреть эффективный расшири-

тельный шов с обеих сторон линии каналов, согласно нормам DIN 18318.

5. В тех местах, где каналы устанавливаются в мощную поверхность, расширительный шов вдоль линии каналов должен быть заполнен мелким гравием или битумной мастикой.

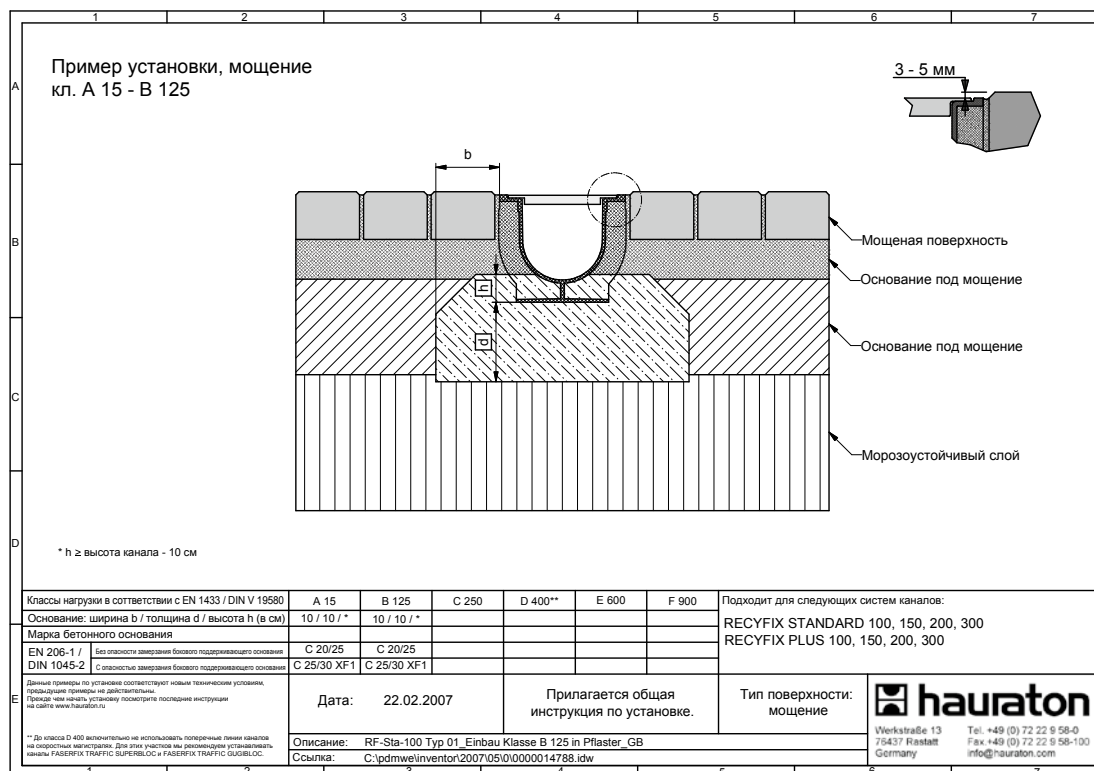
Данные инструкции по установке действительны также и для водоприемных колодцев.

Примечание: В каталоге представлены наши последние разработки на дату выпуска каталога. Мы оставляем за собой право вносить изменения в технические характеристики продукции и инструкции по установке. Покупатели должны самостоятельно проверять полученные данные по продукции и сверять их с квалифицированными специалистами в этой области. Упоминание торговых марок не означает рекомендацию и не исключает использование другой продукции, которая была протестирована таким же образом. Для получения дополнительной информации, пожалуйста, обращайтесь к компетентным источникам информации по продукции (например, по каучуковым герметикам). При выпуске новой редакции каталога все предыдущие версии каталога становятся недействительными.

**ОЗНАКОМЬТЕСЬ С ДЕЙСТВУЮЩИМИ  
РЕКОМЕНДАЦИЯМИ ПО УСТАНОВКЕ  
НА НАШЕМ САЙТЕ  
WWW.HAURATON.RU**

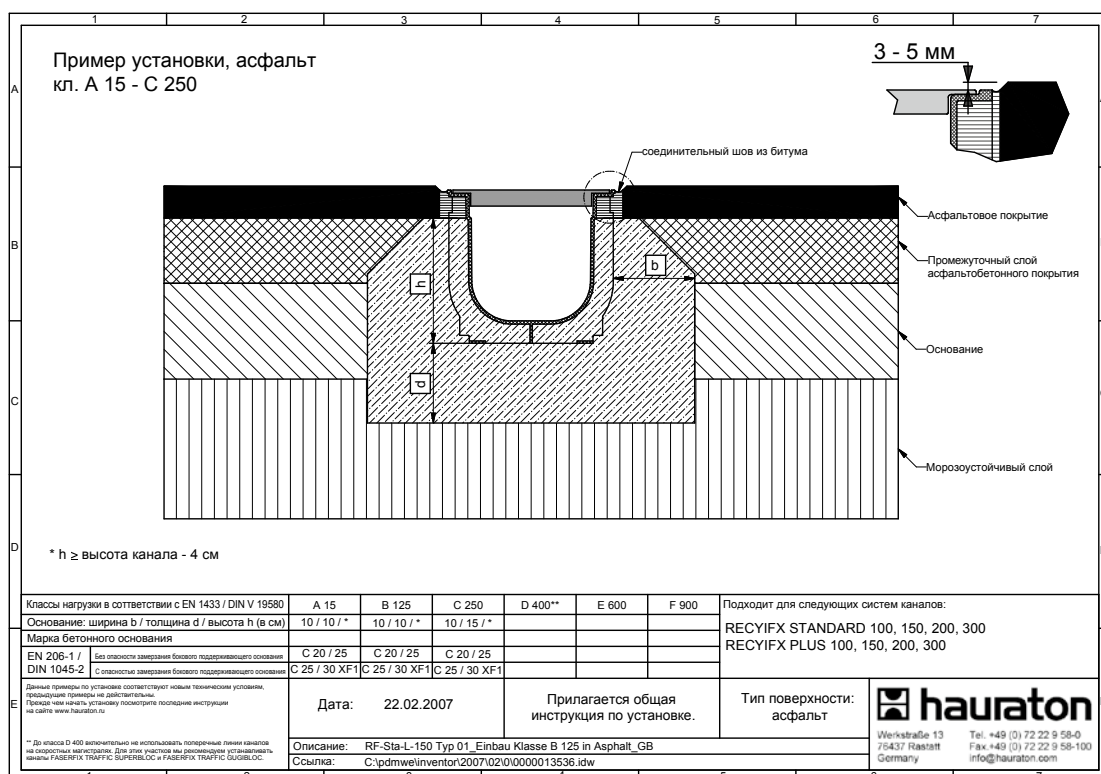
## ПРИМЕР УСТАНОВКИ С МОЩЕННОЙ ПОВЕРХНОСТЬЮ

кл. А 15 - В 125

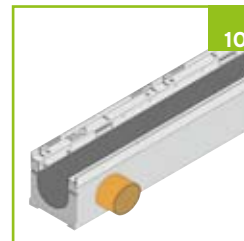
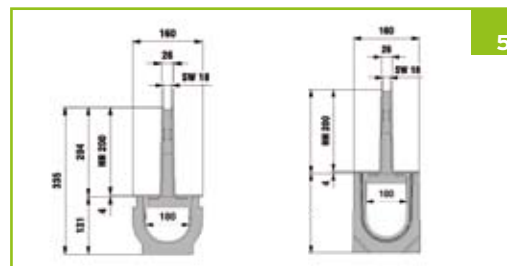
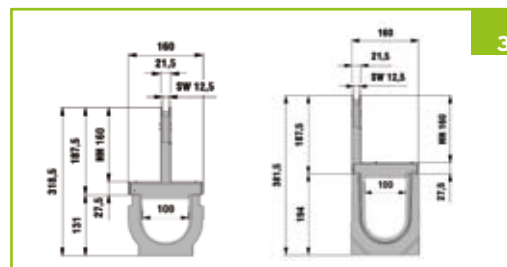
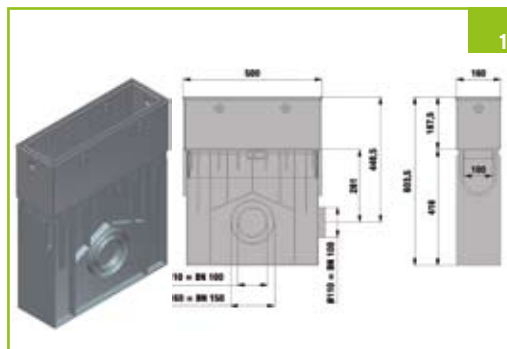
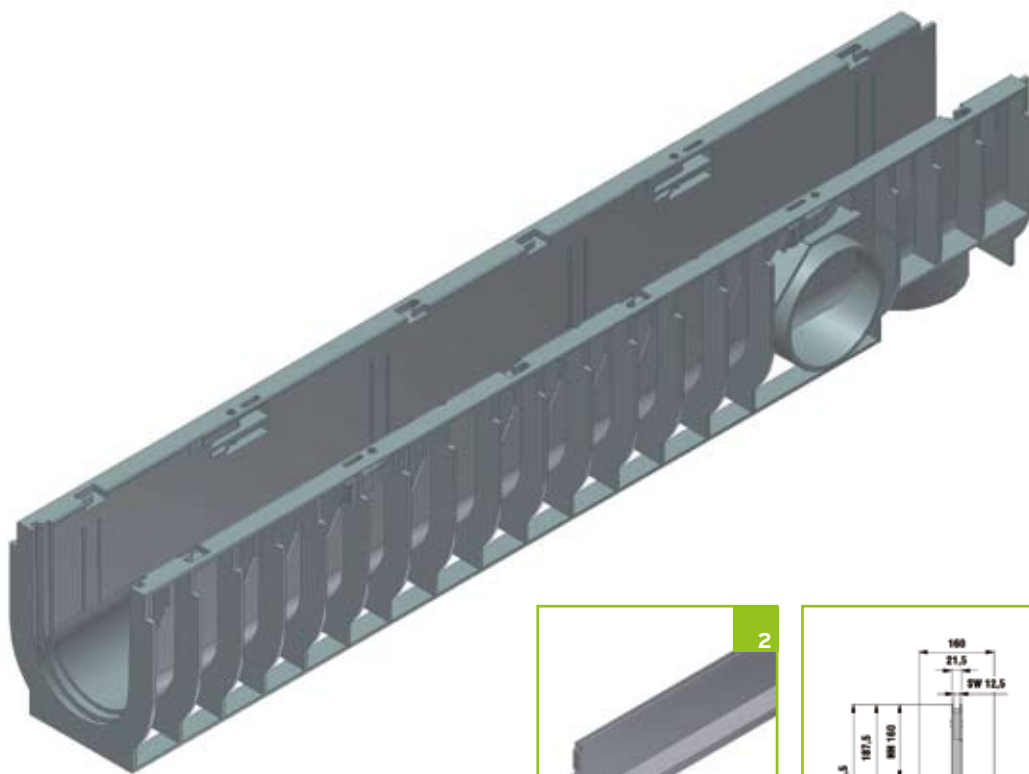


## ПРИМЕР УСТАНОВКИ С АСФАЛТОВОЙ ПОВЕРХНОСТЬЮ

кл. А 15 - С 250



# ЩЕЛЕВОЙ КАНАЛ 100



**1**  
Боковая проекция пескоуловителя со съемным покрытием

**3**  
Боковая проекция щелевого покрытия, высота щели 160 мм

**5**  
Боковая проекция щелевого покрытия, высота щели 200 мм

**7**  
Гидрозатвор DN 100, внутренний

**9**  
Торцевая заглушка, ПЭ-ПП, с патрубком DN 100

**2**  
Щелевое покрытие, симметричное

**4**  
Щелевое покрытие, асимметричное

**6**  
Гидрозатвор DN 100

**8**  
Гидрозатвор DN 100, внешний

**10**  
Дополнительные услуги для проектов

# ЩЕЛЕВОЙ КАНАЛ 100

## ЩЕЛЕВОЙ КАНАЛ 100 - RECYFIX STANDARD - каналы

	Длина мм	Ширина мм	Высота мм	Вес кг	шт./ паллета	Артикул
тип 01	1000	160	131	2,1	70	40325
тип 010	1000	160	181	3,0	70	7605

Каналы другой высоты – по запросу.

## ЩЕЛЕВОЙ КАНАЛ 100 - FASERFIX STANDARD - каналы

	Длина мм	Ширина мм	Высота мм	Вес кг	шт./ паллета	Артикул
тип 01	1000	160	140	31,5	35	6200
тип 010	1000	160	194	39,8	28	6242
тип 0105	500	160	140	15,8	70	6249

Каналы с внутренним уклоном – по запросу.

## ЩЕЛЕВОЙ КАНАЛ 100 - Щелевые покрытия, высота щели 160, класс С 250

	Длина мм	Ширина мм	Высота мм	Площадь ячеек см²/м	Вес кг	шт./ паллета	Артикул
симметричное	1000	160	188	125	8,2	999	5721
симметричное	500	160	188	125	4,1	999	5722
асимметричное	1000	160	188	125	8,2	999	5725
асимметричное	500	160	188	125	4,1	999	5726

Каналы большей ширины и крепления для регулировки требуемой высоты изготавливаются при заказе более 30 м. Планируется в ассортименте со II. квартала 2008. Качество нерж.стали согласно стандарту CNS 1.4301.

## ЩЕЛЕВОЙ КАНАЛ 100 - Щелевые покрытия, высота щели 200, класс D 400\*

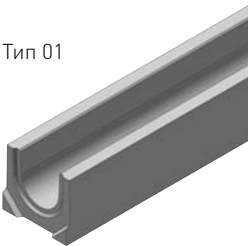
	Длина мм	Ширина мм	Высота мм	Площадь ячеек см²/м	Вес кг	шт./ паллета	Артикул
симметричное	1000	160	204	180	17,5	999	5821
симметричное	500	160	204	180	8,8	999	5822
асимметричное	1000	160	204	180	18,2	999	5825
асимметричное	500	160	204	180	9,2	999	5826

\* Не использовать поперечные линии каналов на скоростных магистралях  
Каналы большей ширины и крепления для регулировки требуемой высоты изготавливаются при заказе более 30 м. Качество нерж.стали согласно стандарту CNS 1.4301.

Тип 01



Тип 01


Симметричное  
покрытие

Асимметричное  
покрытие

Симметричное  
покрытие




# ЩЕЛЕВОЙ КАНАЛ 100

Пескоуловитель для  
щелевого канала



Торцевая заглушка ПЭ-  
ПП, с патрубком DN 70,  
тип 01



Пескоуловитель с ПЭ  
корзиной



Торцевая заглушка,  
глухая, оцинк. сталь,  
Тип 01



Съемное щелевое  
покрытие,  
асимметричное



## ЩЕЛЕВОЙ КАНАЛ 100 - Аксессуары - RECYFIX STANDARD 100

	Длина мм	Ширина мм	Высота мм	Вес кг	шт./ паллета	Артикул
пескоуловитель	500	160	416	3,0	28	7755
гидрозатвор, вертикальный, DN 100	-	-	-	0,5	-	40295
гидрозатвор DN 100, внешний	-	-	-	0,4	-	961
гидрозатвор DN 100, внутренний	-	-	-	0,2	-	40290
торцевая заглушка из ПЭ-ПП с патрубком DN 70, тип 01	-	160	135	0,1	-	40281

## ЩЕЛЕВОЙ КАНАЛ 100 - Аксессуары - FASERFIX STANDARD 100 E

	Длина мм	Ширина мм	Высота мм	Вес кг	шт./ паллета	Артикул
пескоуловитель с ПЭ корзиной для мусора	500	160	480	41,4	14	6253
пескоуловитель с оцинкованной корзиной для мусора	500	160	480	42,4	14	6255
гидрозатвор DN 100, внешний	-	-	-	0,4	-	961
гидрозатвор, DN 100, внутренний	-	-	-	0,4	-	962
гидрозатвор DN 100	-	-	-	0,2	-	964
торцевая заглушка глухая, оцинк.сталь, тип 01	-	160	140	0,3	-	6290

## ЩЕЛЕВОЙ КАНАЛ 100 - Аксессуары - Съёмные щелевые покрытия, высота щели 160 мм, класс С 250

	Длина мм	Ширина мм	Высота мм	Вес кг	шт./ паллета	Артикул оцинк. сталь	Артикул нерж. сталь
симметричное	500	160	188	8,0	999	5746	5796
асимметричное	500	160	188	7,1	999	5756	5786
инструмент для снятия щелевого покрытия (требуется 2 шт.)	-	-	-	-	1	740	-

Планируется в ассортименте со II. квартала 2008.  
Качество нерж.стали согласно стандарту CNS 1.4301.

# ЩЕЛЕВОЙ КАНАЛ 100

**ЩЕЛЕВОЙ КАНАЛ 100 - Аксессуары - Съемные щелевые покрытия,**  
высота щели 200 мм, **класс D 400\***

	Длина мм	Ширина мм	Высота мм	Вес кг	шт./ паллета	Артикул оцинк. сталь	Артикул нерж. сталь
симметричное	500	160	204	23,4	999	5846	5896
асимметричное	500	160	204	18,1	999	5856	5886
инструмент для снятия щелевого покрытия (требуется 2 шт.)	-	-	-	-	1	740	-

\* Не использовать поперечные линии каналов на скоростных магистралях  
Качество нерж.стали согласно стандарту CNS 1.4301.

## ЩЕЛЕВОЙ КАНАЛ 100 - Аксессуары - Услуги

	Длина мм	Ширина мм	Высота мм	Вес кг	шт./ паллета	Артикул
резка по длине NW 100	-	-	-	-	999	990
резка каналов по косой NW 100 (требуется 2 резки на 1 соединение)	-	-	-	-	999	995
сверление отверстия DN 100	-	-	-	-	999	972
установка ПЭ патрубка DN 100 *	-	-	-	-	999	982

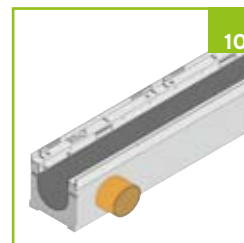
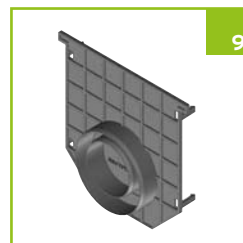
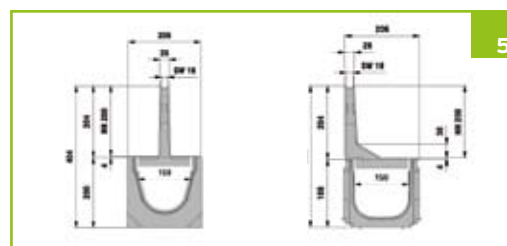
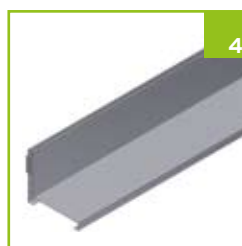
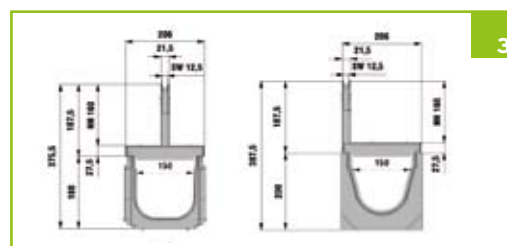
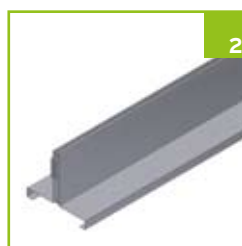
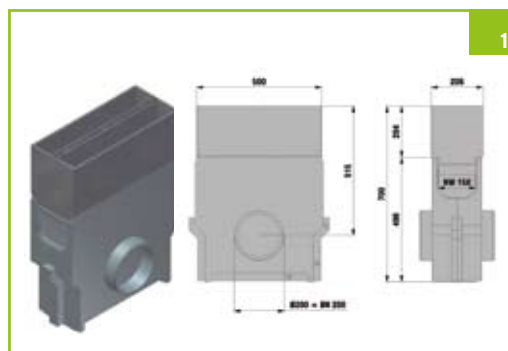
Съемное щелевое  
покрытие,  
симметричное



Инструмент для снятия  
щелевого покрытия  
(требуется 2 шт.)



# ЩЕЛЕВОЙ КАНАЛ 150



**1**  
Боковая проекция пескоуловителя со съемным покрытием

**3**  
Боковая проекция щелевого покрытия, высота щели 160 мм

**5**  
Боковая проекция щелевого покрытия, высота щели 200 мм

**7**  
Гидрозатвор DN 100, внутренний

**9**  
Торцевая заглушка, ПЭ-ПП, с патрубком DN 70/100

**2**  
Щелевое покрытие, симметричное

**4**  
Щелевое покрытие, асимметричное

**6**  
Гидрозатвор DN 100

**8**  
Гидрозатвор DN 100, внешний

**10**  
Дополнительные услуги для проектов

# ЩЕЛЕВОЙ КАНАЛ 150

## ЩЕЛЕВОЙ КАНАЛ 150 - RECYFIX STANDARD - каналы

	Длина мм	Ширина мм	Высота мм	Вес кг	шт./ паллета	Артикул
тип 01	1000	210	188	2,7	50	41021

## ЩЕЛЕВОЙ КАНАЛ 150 - FFASERFIX STANDARD - каналы

	Длина мм	Ширина мм	Высота мм	Вес кг	шт./ паллета	Артикул
тип 01	1000	210	200	53,0	20	400
тип 0105	500	210	200	26,5	40	401

## ЩЕЛЕВОЙ КАНАЛ 150 - Щелевое покрытие, высота щели 160, класс C 250

	Длина мм	Ширина мм	Высота мм	Площадь ячеек см²/м	Вес кг	шт./ паллета	Артикул
симметричное	1000	206	188	125	9,1	999	412
симметричное	500	206	188	125	4,6	999	413
асимметричное	1000	206	188	125	9,2	999	452
асимметричное	500	206	188	125	4,7	999	453

Каналы большей ширины и крепления для регулировки требуемой высоты изготавливаются при заказе более 30 м. Планируется в ассортименте со II. квартала 2008. Качество нерж.стали согласно стандарту CNS 1.4301.

## ЩЕЛЕВОЙ КАНАЛ 150 - Щелевое покрытие, высота щели 200, класс D 400\*

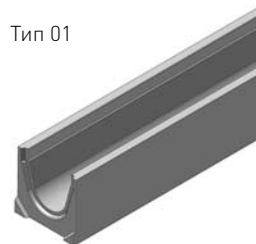
	Длина мм	Ширина мм	Высота мм	Площадь ячеек см²/м	Вес кг	шт./ паллета	Артикул
симметричное	1000	206	204	180	19,2	999	417
симметричное	500	206	204	180	9,7	999	418
асимметричное	1000	206	204	180	20,0	999	457
асимметричное	500	206	204	180	10,1	999	458

\* Не использовать поперечные линии каналов на скоростных магистралях. Каналы большей ширины и крепления для регулировки требуемой высоты изготавливаются при заказе более 30 м. Качество нерж.стали согласно стандарту CNS 1.4301.

Тип 01



Тип 01


Симметричное  
покрытие

Асимметричное  
покрытие

Симметричное  
покрытие

Асимметричное  
покрытие


# ЩЕЛЕВОЙ КАНАЛ 150

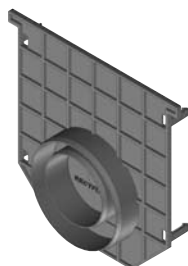
Пескоуловитель с  
оцинк. корзиной



Гидрозатвор DN 100,  
внутренний



Торцевая заглушка,  
ПЭ-ПП, с патрубком  
DN 70/100, Тип 01



Съемное щелевое  
покрытие,  
симметричное



Инструмент для снятия  
щелевого покрытия  
(требуется 2 шт.)



## ЩЕЛЕВОЙ КАНАЛ 150 - Аксессуары - RECYFIX STANDARD 150

	Длина мм	Ширина мм	Высота мм	Вес кг	шт./ паллета	Артикул
пескоуловитель с оцинкованной корзиной для мусора	500	210	500	14,9	16	40152
гидрозатвор, вертикальный, DN 100	-	-	-	0,5	-	40295
гидрозатвор DN 100, внутренний	-	-	-	0,2	-	40290
торцевая заглушка из ПЭ-ПП с патрубком DN 70/100, тип 01	-	210	202	0,1	999	40191

## ЩЕЛЕВОЙ КАНАЛ 150 - Аксессуары - FASERFIX STANDARD 150

	Длина мм	Ширина мм	Высота мм	Вес кг	шт./ паллета	Артикул оцинк. сталь	Артикул нерж. сталь
пескоуловитель с оцинкованной корзиной для мусора	500	210	570	65,9	8	416	-
гидрозатвор DN 150	-	-	-	2,0	400	960	-
торцевая заглушка глухая, тип 01	-	210	220	0,9	-	11081	11581

## ЩЕЛЕВОЙ КАНАЛ 150 - Аксессуары - Съемные щелевые покрытия, высота щели 160, класс С 250

	Длина мм	Ширина мм	Высота мм	Вес кг	шт./ паллета	Артикул оцинк. сталь	Артикул нерж. сталь
симметричное	500	215	188	8,9	999	471	481
асимметричное	500	215	188	7,9	999	476	486
инструмент для снятия щелевого покрытия (требуется 2 шт.)	-	-	-	-	1	740	-

Планируется в ассортименте со II. квартала 2008.  
Качество нерж.стали согласно стандарту CNS 1.4301.

# ЩЕЛЕВОЙ КАНАЛ 150

**ЩЕЛЕВОЙ КАНАЛ 150** - Аксессуары - Съёмные щелевые покрытия, высота щели 200, класс D 400\*

	Длина мм	Ширина мм	Высота мм	Вес кг	шт./ паллета	Артикул оцинк. сталь	Артикул нерж. сталь
симметричное	500	210	204	25,7	999	490	495
асимметричное	500	210	204	20,4	999	491	496
инструмент для снятия щелевого покрытия (требуется 2 шт.)	-	-	-	-	1	740	-

\* Не использовать поперечные линии каналов на скоростных магистралях  
Качество нерж.стали согласно стандарту CNS 1.4301.

**ЩЕЛЕВОЙ КАНАЛ 150** - Аксессуары - Услуги

	Длина мм	Ширина мм	Высота мм	Вес кг	шт./ паллета	Артикул
резка по длине NW 150	-	-	-	-	999	991
резка каналов по косой NW 150 ( требуется 2 резки на 1 соединение )	-	-	-	-	999	996
сверление отверстия DN 150	-	-	-	-	999	973
установка ПЭ патрубка DN 150*	-	-	-	-	999	983

Асимметричное покрытие



Инструмент для снятия щелевого покрытия (требуется 2 шт.)



# ЩЕЛЕВОЙ КАНАЛ – ИНСТРУКЦИИ ПО УСТАНОВКЕ

Наши инструкции и примеры по установке – это общие рекомендации, принятые при продаже. Любые дополнительные рекомендации по монтажу, которые требуются на объекте при установке, должны определяться техническими специалистами на месте.

Технические нормы и требования по установке, действующие в вашем регионе или стране, должны быть приняты во внимание.

## УСТАНОВКА КАНАЛА:

Выкопайте траншею необходимого размера для установки канала. Подсоедините патрубок к канализационной системе. Наполните основание траншеи бетоном до уровня d (см. схемы по монтажу). Распределите бетонную смесь ровно по поверхности. Установите каналы в линию.

## УСТАНОВКА КАНАЛА RECYFIX STANDARD:

- а) Подсоединение к каналу: вырежьте предустановленную заглушку патрубка в канале. Если патрубок подсоединяется сбоку канала, убедитесь, что граница основания поверхности находится на требуемом уровне относительно канала. Если на канал устанавливается щелевое покрытие, то для удобства его обслуживания, устанавливать гидрозатвор имеет смысл устанавливать только в водоприемном колодце или канале со съемным щелевым покрытием.
- б) Подсоединение к водоприемному колодцу: вырежьте предустановленную заглушку патрубка в водоприемном колодце и подсоедините водоприемный колодец к канализационной трубе.
- в) Подсоединение к торцевой заглушке с патрубком: сначала установите торцевую заглушку на канал, затем подсоедините патрубок к канализационной трубе.

## УСТАНОВКА КАНАЛА FASERFIX STANDARD:

- а) Подсоединение к каналу: сначала установите канал FASERFIX STANDARD с предустановленным патрубком. Если патрубок подсоединяется сбоку канала, убедитесь, что граница основания поверхности находится на требуемом уровне относительно канала. Если на канал устанавливается щелевое покрытие, то для удобства его обслуживания, ставить гидрозатвор имеет смысл только в водоприемном колодце или канале со съемным щелевым покрытием.

- б) Подсоединение к водоприемному колодцу: вырежьте предустановленную заглушку патрубка в водоприемном колодце и подсоедините водоприемный колодец к канализационной трубе.
- в) Подсоединение к торцевой заглушке с патрубком: сначала установите торцевую заглушку на канал, затем подсоедините патрубок к трубопроводу.

Уложите каналы RECYFIX STANDARD и FASERFIX STANDARD по линии. ВАЖНО! Не забывайте про направление потока! Поставьте глухую торцевую заглушку в начале или, если обе стороны открыты – в начале и конце линии каналов.

Установите щелевые покрытия на каналы для придания жесткости. Залейте боковые полости траншеи бетоном. Уложите сначала основание по боковым сторонам щелевого покрытия, а затем требуемый тип поверхности (например, мощение и т.п.) на основание в соответствии с примерами установки.

1. Необходимо убедиться, что верхний край щелевого покрытия установлен на 3-5 мм ниже уровня поверхности.
2. В тех местах, где на каналы действуют горизонтальные силы, например, на бетонированных участках, необходимо предусмотреть эффективный расширительный шов с обеих сторон линии каналов, согласно нормам DIN 18318.
3. Прежде чем прилегающие швы каналов будут заполнены бетоном, асфальтовым покрытием или мощением, каналы должны быть надежно закреплены.
4. В тех местах, где каналы устанавливаются в мощеную поверхность, расширительный шов вдоль линии каналов должен быть заполнен латексным клеем или битумной мастикой.

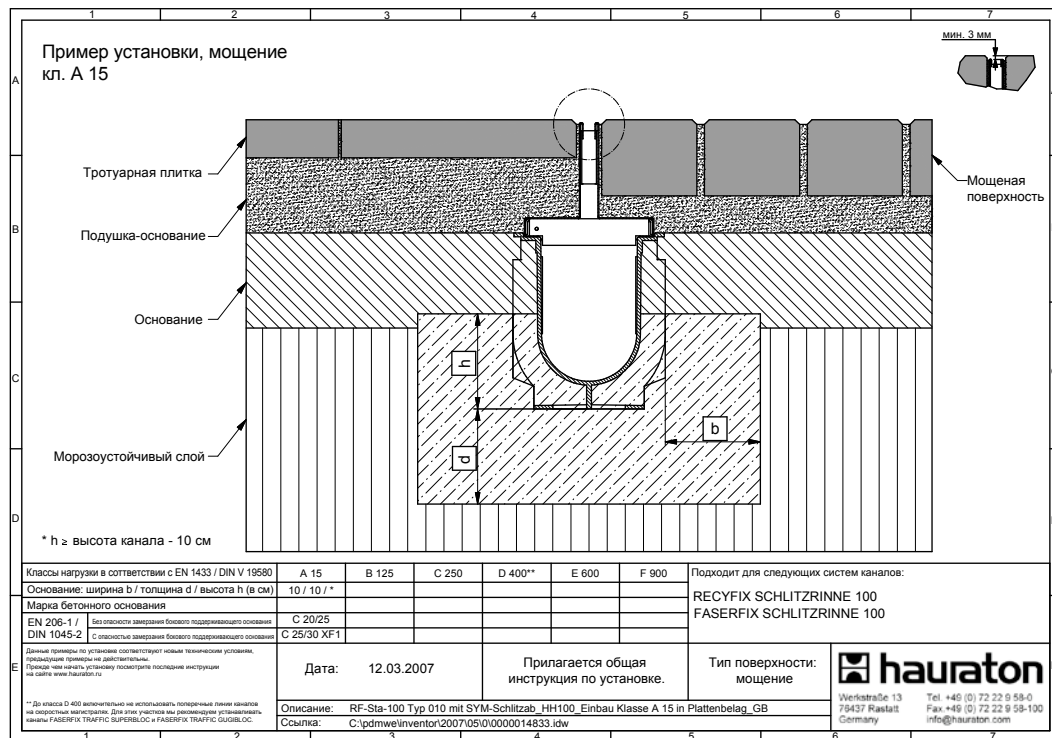
Данные инструкции по установке действительны также и для водоприемных колодцев.

Примечание: В каталоге представлены наши последние разработки на дату выпуска каталога. Мы оставляем за собой право вносить изменения в технические характеристики продукции и инструкции по установке. Покупатели должны самостоятельно проверять полученные данные по продукции и сверять их с квалифицированными специалистами в этой области. Упоминание торговых марок не означает рекомендацию и не исключает использование другой продукции, которая была протестирована таким же образом. Для получения дополнительной информации, пожалуйста, обращайтесь к компетентным источникам информации по продукции (например, по каучуковым герметикам). При выпуске новой редакции каталога все предыдущие версии каталога становятся недействительными.



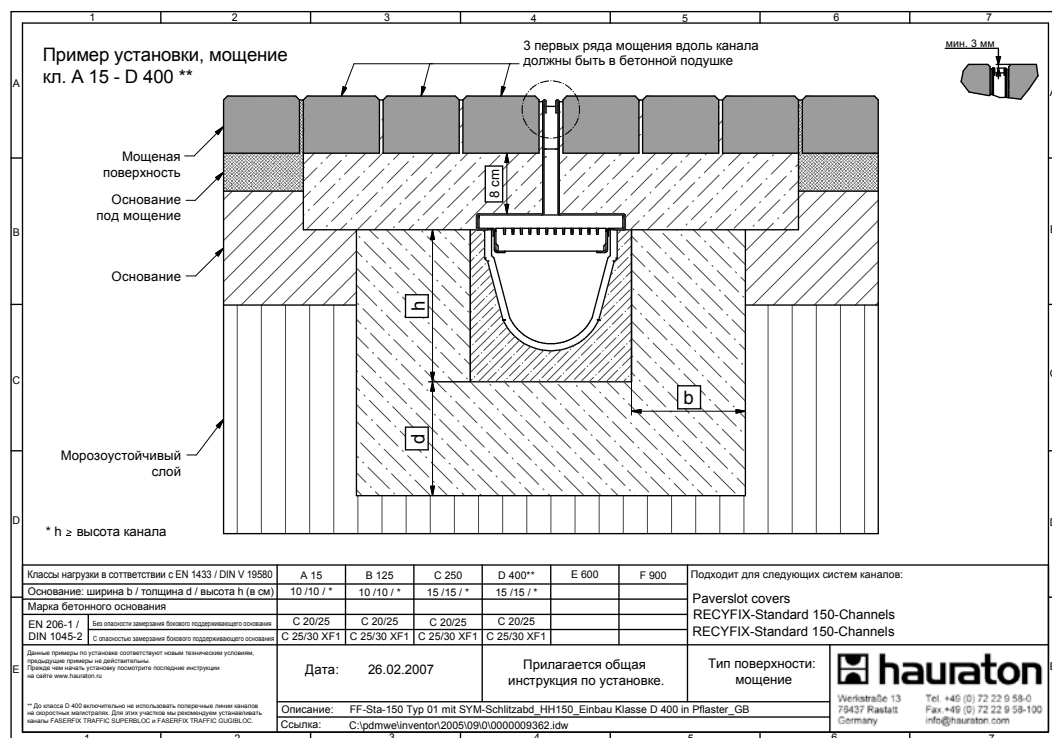
## ПРИМЕР УСТАНОВКИ С МОЩНОЙ ПОВЕРХНОСТЬЮ

кл. А 15

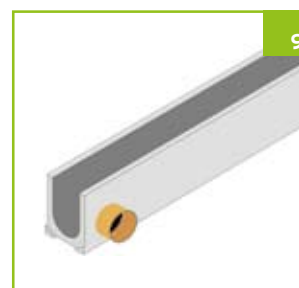
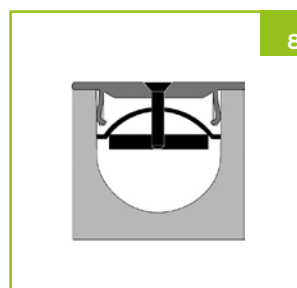
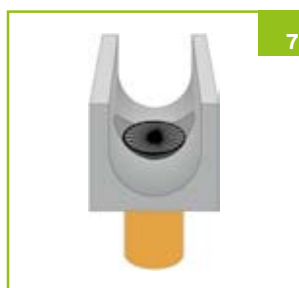
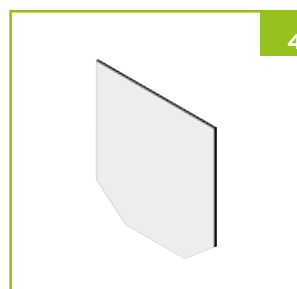
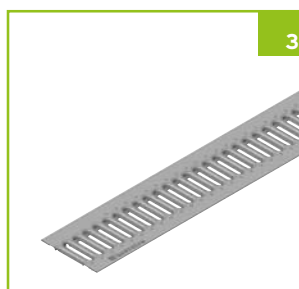
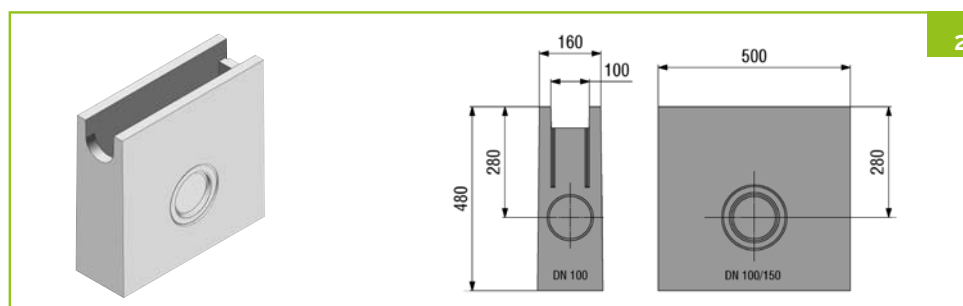
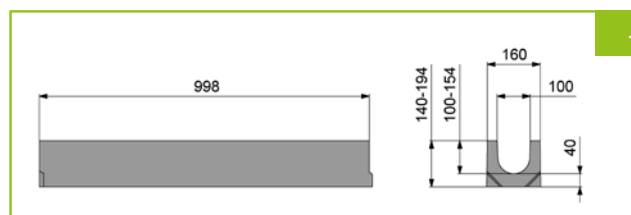
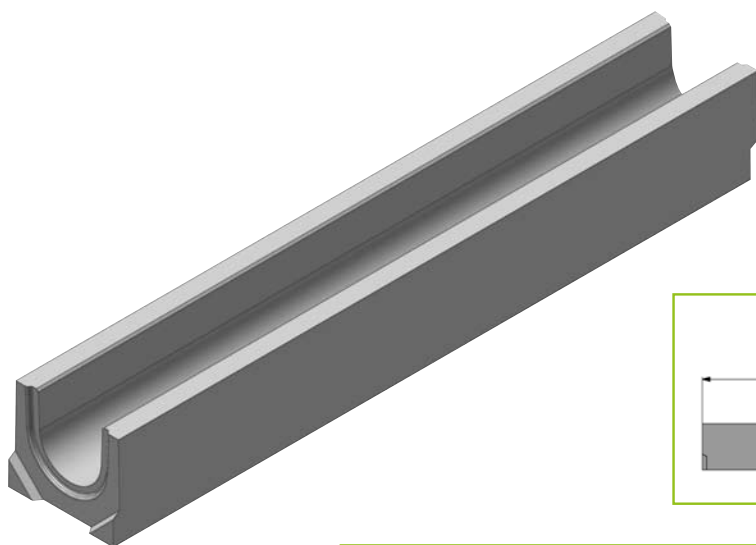


## ПРИМЕР УСТАНОВКИ С МОЩНОЙ ПОВЕРХНОСТЬЮ

кл. А 15 - D 400



# FASERFIX® STANDARD E 100



**1**  
■ Боковая проекция канала, тип 01

**2**  
■ Боковая проекция пескоуловителя

**3**  
■ Решетки до кл. С 250

**4**  
■ Торцевая заглушка, глухая

**5**  
■ Торцевая заглушка, с верт. патрубком

**6**  
■ НПВХ патрубок DN 100

**7**  
■ Гидрозатвор вертикальный

**8**  
■ Крепеж

**9**  
■ Дополнительные услуги для проектов

# FASERFIX®STANDARD E 100

## FASERFIX®STANDARD 100 E - Каналы

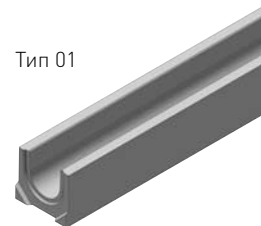
	Длина мм	Ширина мм	Высота мм	Вес кг	шт./ паллета	Артикул
тип 01	1000	160	140	31,5	35	6200
тип 01L с отверстием*	1000	160	140	31,2	35	6300
тип 010	1000	160	194	39,8	28	6242
тип 010L с отверстием*	1000	160	194	39,4	28	6342
тип 0105	500	160	140	15,8	70	6249

\* Расстояние от центра отверстия (DN100) до конца канала: 100 мм.

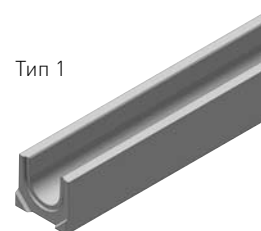
## FASERFIX®STANDARD 100 E - Каналы с уклоном 0,6 %

	Длина мм	Ширина мм	Высота мм	Вес кг	шт./ паллета	Артикул
тип 1	1000	160	140 - 146	32,2	28	6201
тип 2	1000	160	146 - 152	33,0	28	6202
тип 3	1000	160	152 - 158	33,8	28	6203
тип 4	1000	160	158 - 164	34,5	28	6204
тип 5	1000	160	164 - 170	35,2	28	6205
тип 6	1000	160	170 - 176	36,0	28	6206
тип 7	1000	160	176 - 182	36,8	21	6207
тип 8	1000	160	182 - 188	37,5	21	6208
тип 9	1000	160	188 - 194	38,2	21	6209
тип 10	1000	160	194 - 200	39,0	21	6210

Тип 01

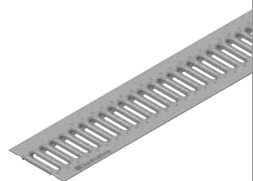


Тип 1

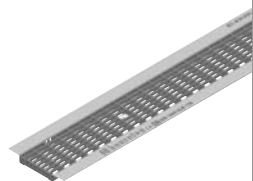


# FASERFIX®STANDARD E 100

Щелевая решетка SW  
75/9, оцинк. сталь



Ячеистая решетка MW  
30/10, оцинк. сталь



Ячеистая чугунная  
решетка GUGI MW  
20/30, черн.



## FASERFIX®STANDARD 100 E - Решетки, автомобильное движение

	Длина мм	Ширина мм	Высота мм	Площадь ячеек см²/м	Вес кг	шт./ паллета	Артикул
решетка щелевая SW 75/9, оцинк.сталь	1000	158	21	280	2,4	300	6270
решетка щелевая SW 75/9, оцинк.сталь	500	158	21	280	1,2	600	6271

## FASERFIX®STANDARD 100 E - Решетки, класс B 125

	Длина мм	Ширина мм	Высота мм	Площадь ячеек см²/м	Вес кг	шт./ паллета	Артикул
решетка ячеистая MW 30/10, оцинк.сталь	1000	158	20	650	3,6	250	6280
решетка ячеистая MW 30/10, оцинк.сталь	500	158	20	650	1,8	600	6281

## FASERFIX®STANDARD 100 E - Решетки, класс C 250

	Длина мм	Ширина мм	Высота мм	Площадь ячеек см²/м	Вес кг	шт./ паллета	Артикул
решетка GUGI ячеистая чугунная MW 20/30, черн.	500	158	14	444	3,0	286	6267

При эксплуатации ячеистой чугунной решетки GUGI на дорогах мы рекомендуем фиксировать ее дополнительно крепежом - арт. 6267.

# FASERFIX®STANDARD E 100

## FASERFIX®STANDARD 100 E - Аксессуары

	Длина мм	Ширина мм	Высота мм	Вес кг	шт./ паллета	Артикул
пескоуловитель с ПЭ корзиной для мусора	500	160	480	41,4	14	6253
пескоуловитель с оцинкованной корзиной для мусора	500	160	480	42,4	14	6255
гидрозатвор DN 100	-	-	-	0,2	-	964
ПЭ патрубок DN 100	-	-	-	0,2	-	903
торцевая заглушка глухая, оцинк.сталь, тип 01	-	160	140	0,3	-	6290
торцевая заглушка глухая, оцинк.сталь, тип 010	-	160	194	0,4	-	6291
торцевая заглушка с горизонтальным ПЭ патрубком DN 100, оцинк.сталь, тип 010	-	160	194	0,5	-	6297
крепеж с болтом для чугунных решеток	-	-	-	0,1	-	5095
крепеж с болтом для всех щелевых решеток	-	-	-	0,1	-	5090
резка по длине NW 100	-	-	-	-	100	994
резка каналов по косой NW 100 (требуется 2 резки на 1 соединение)	-	-	-	-	-	999
сверление отверстий DN 100	-	-	-	-	100	977
установка ПЭ патрубка DN 100	-	-	-	-	100	987

Пескоуловитель  
с ПЭ корзиной



Торцевая заглушка,  
глухая, оцинк. сталь,  
Тип 01



Торцевая заглушка с  
горизонтальным ПЭ  
патрубком DN 100,  
оцинк. сталь, Тип 010



Крепеж для  
чугунных решеток



Установка ПЭ патрубка  
DN 100



# FASERFIX® STANDARD – ИНСТРУКЦИИ ПО УСТАНОВКЕ

Наши инструкции и примеры по установке – это общие рекомендации, принятые при продаже. Любые дополнительные рекомендации по монтажу, которые требуются на объекте при установке, должны определяться техническими специалистами на месте.

Технические нормы и требования по установке, действующие в вашем регионе или стране, должны быть приняты во внимание.

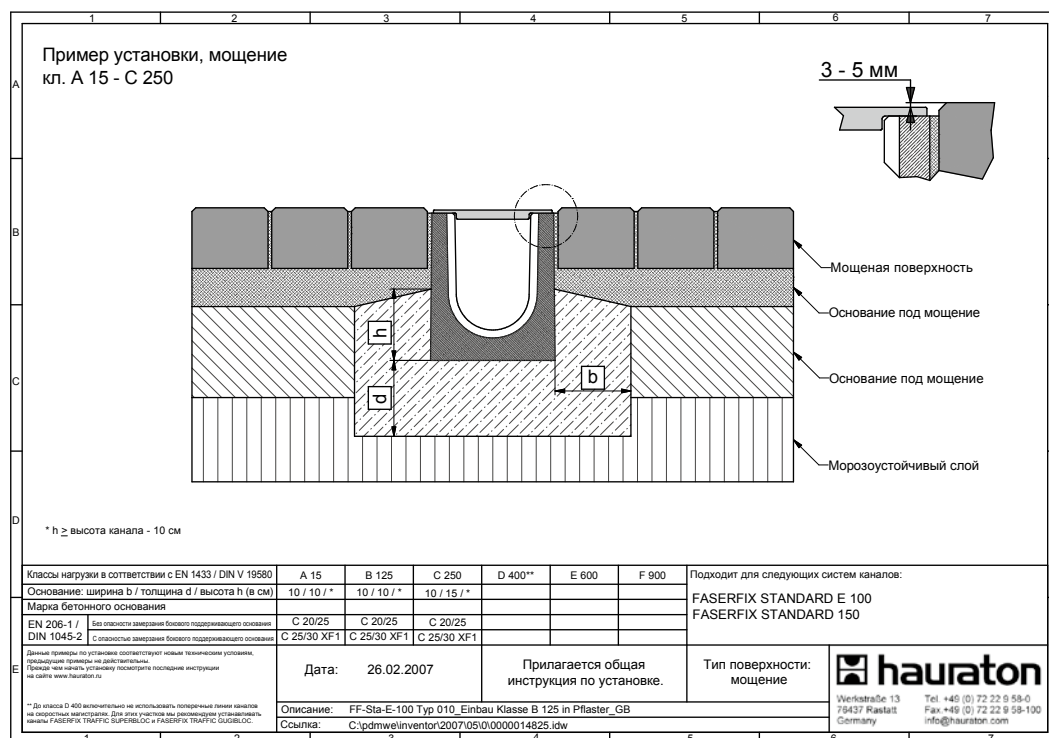
1. Необходимо убедиться, что канал установлен на 3-5 мм ниже уровня поверхности земли.
2. В тех местах, где на каналы действуют горизонтальные силы, например, на бетонированных участках, необходимо предусмотреть эффективный расширительный шов с обеих сторон линии каналов, согласно нормам DIN 18318.
3. Прежде чем прилегающие швы каналов будут заполнены бетоном, асфальтовым покрытием или мощением, каналы должны быть надежно закреплены.
4. В тех местах, где каналы устанавливаются в мощную поверхность, расширительный шов вдоль линии каналов должен быть заполнен мелким гравием или битумной мастикой.

Данные инструкции по установке действительны также и для водоприемных колодцев.

Примечание: В каталоге представлены наши последние разработки на дату выпуска каталога. Мы оставляем за собой право вносить изменения в технические характеристики продукции и инструкции по установке. Покупатели должны самостоятельно проверять полученные данные по продукции и сверять их с квалифицированными специалистами в этой области. Упоминание торговых марок не означает рекомендацию и не исключает использование другой продукции, которая была протестирована таким же образом. Для получения дополнительной информации, пожалуйста, обращайтесь к компетентным источникам информации по продукции (например, по каучуковым герметикам). При выпуске новой редакции каталога все предыдущие версии каталога становятся недействительными.

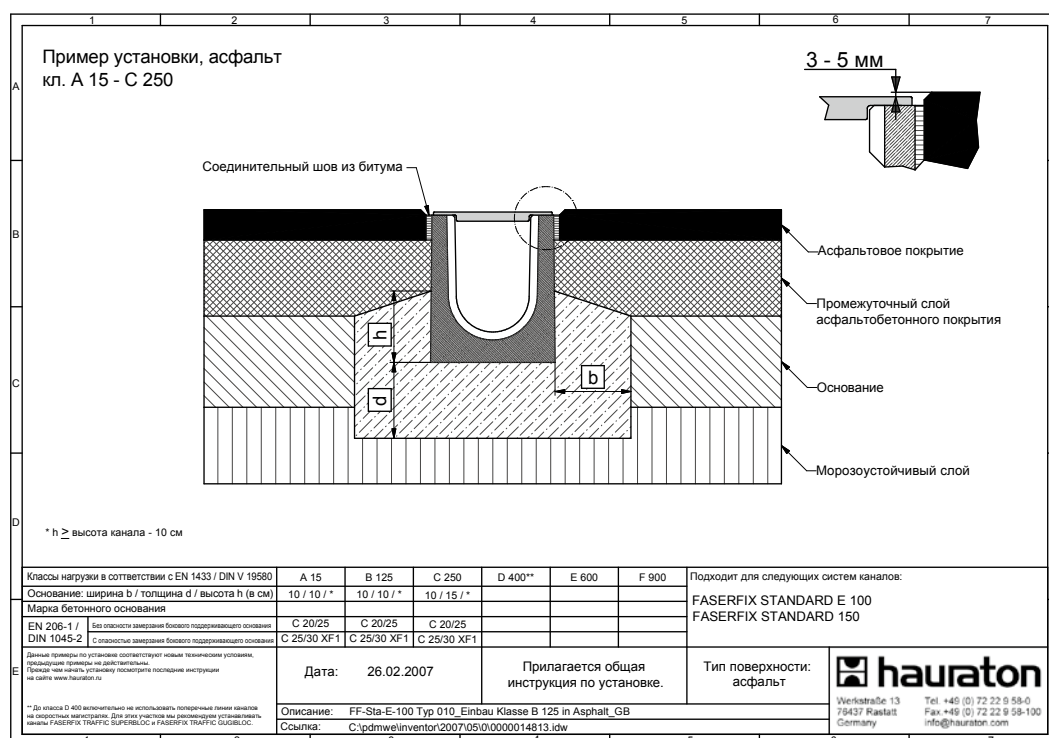
## ПРИМЕР УСТАНОВКИ С МОЩНОЙ ПОВЕРХНОСТЬЮ

кл. А 15 - С 250



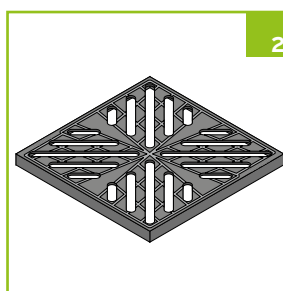
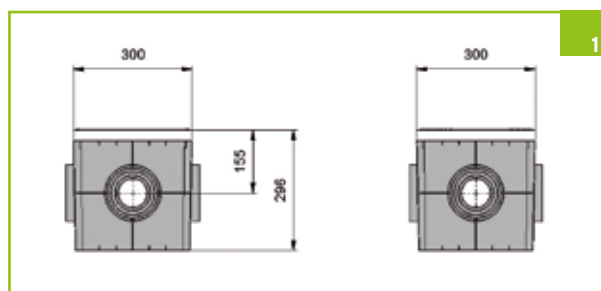
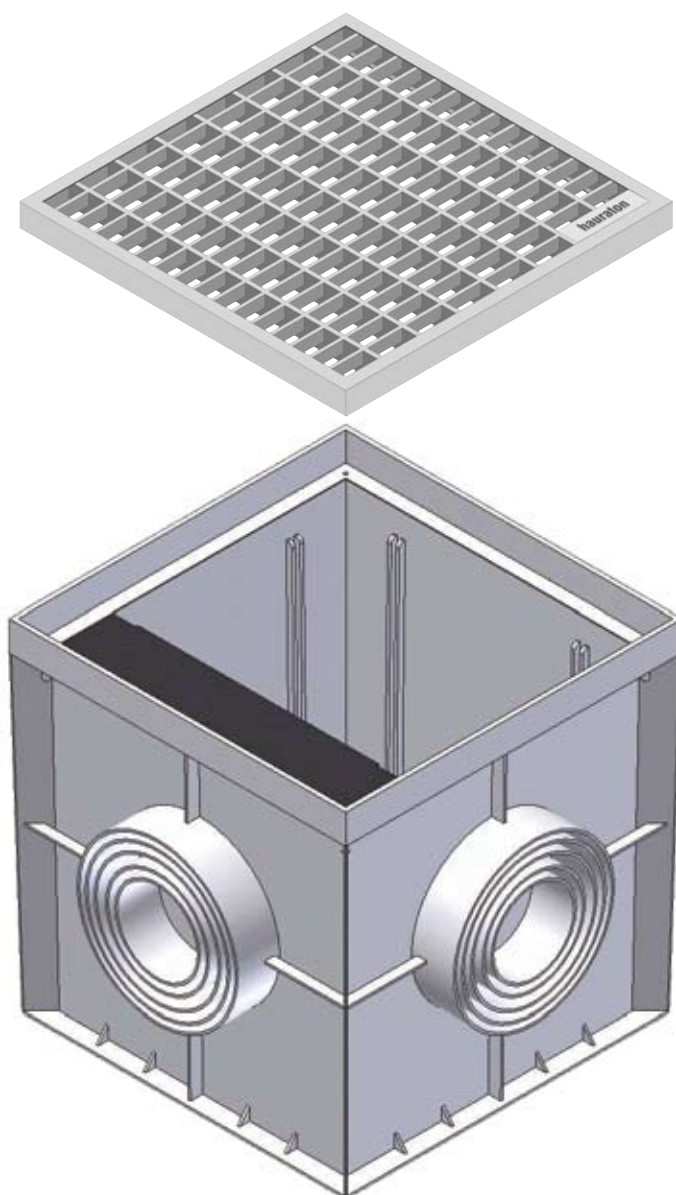
## ПРИМЕР УСТАНОВКИ С АСФАЛЬТОВОЙ ПОВЕРХНОСТЬЮ

кл. А 15 - С 250





# RECYFIX® POINT 30/30



1

■ Боковая проекция

2

■ Решетки до кл. В 125

3

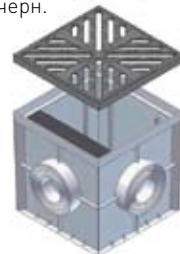
■ Верхняя часть

# RECYFIX®POINT 30/30

## RECYFIX®POINT 30/30 - Дождеприемник

	Длина мм	Ширина мм	Высота мм	Вес кг	шт./ паллета	Артикул
с чугунной решеткой „звезда“, черн.	300	300	300	7,6	36	185
с ячеистой решеткой, MW 30/15, оцинк.сталь	300	300	300	4,2	36	183
верхняя часть дождеприемника, из ПП, высота 120 мм	300	300	120	0,7	240	178

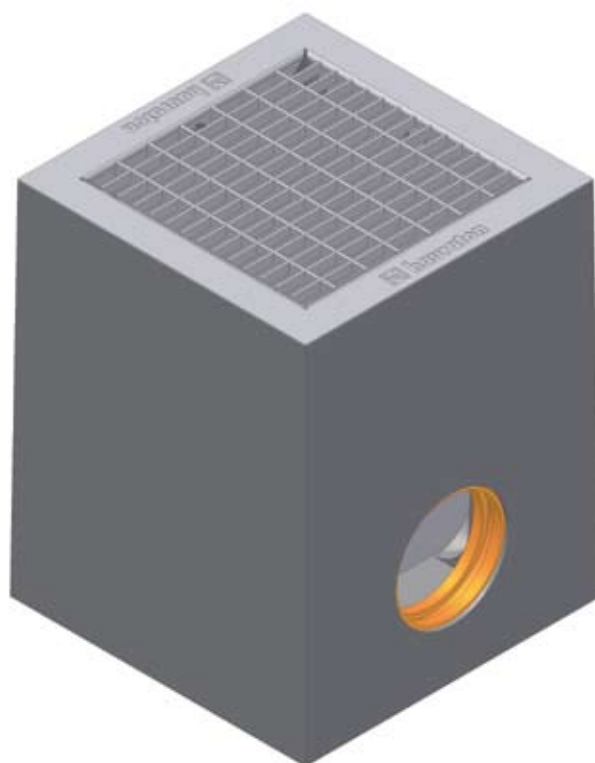
Дождеприемник с  
чугунной решеткой,  
черн.



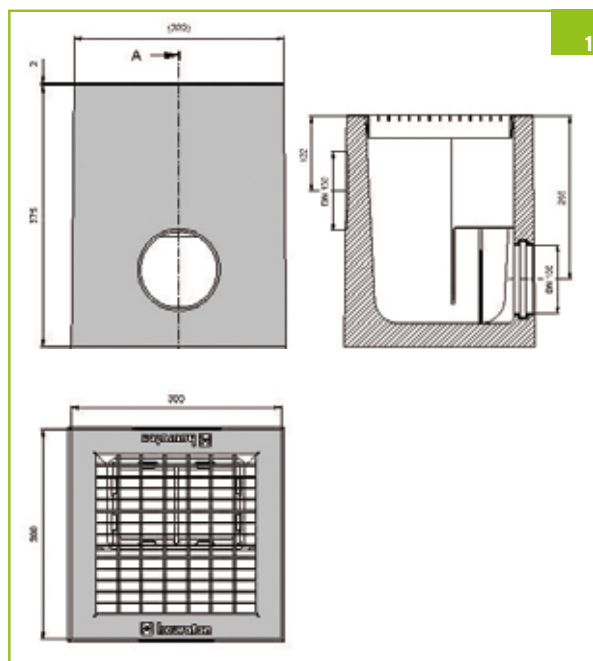
Верхняя часть  
дождеприемника ПП,  
высота 120 мм



# FASERFIX®POINT STANDARD 30/30



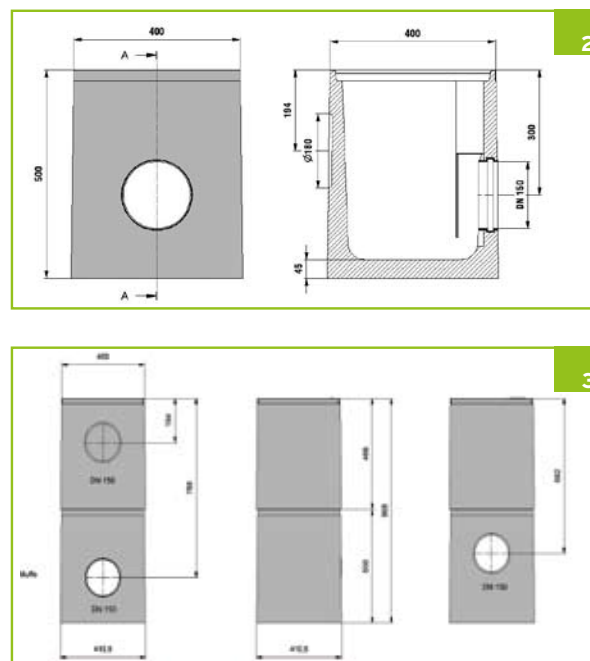
## FASERFIX®POINT STANDARD 30/30



1

■ Боковая проекция дождеприемника FASERFIX POINT STANDARD 30/30

## FASERFIX®POINT STANDARD 40/40



2

■ Боковая проекция дождеприемника FASERFIX POINT STANDARD 40/40, одностая

3

■ Боковая проекция дождеприемника FASERFIX POINT STANDARD 40/40, двухстая

# FASERFIX®POINT STANDARD

## FASERFIX®POINT 30/30 - Дождеприемник

	Длина мм	Ширина мм	Высота мм	Вес кг	шт./ паллета	Артикул
с ячеистой решеткой MW 30/15, оцинк.сталь	300	300	375	35,5	12	4430

## FASERFIX®POINT 40/40 - Дождеприемник

	Длина мм	Ширина мм	Высота мм	Вес кг	шт./ паллета	Артикул
размер 1, 2 части, с ячеистой решеткой MW 30/30, оцинк.сталь	400	400	988	141,0	6	4860
размер 2, 1 часть, с ячеистой решеткой MW 30/30, оцинк.сталь	400	400	500	82,4	6	4760
средняя часть для дождеприемника	400	400	488	58,5	12	4825

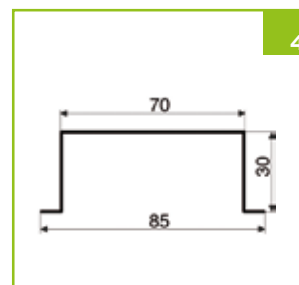
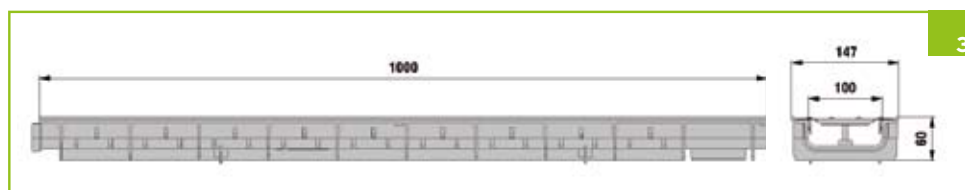
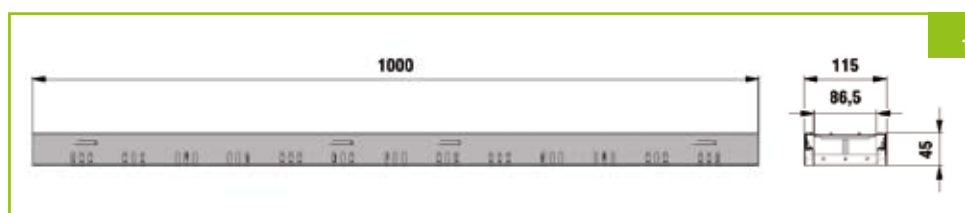
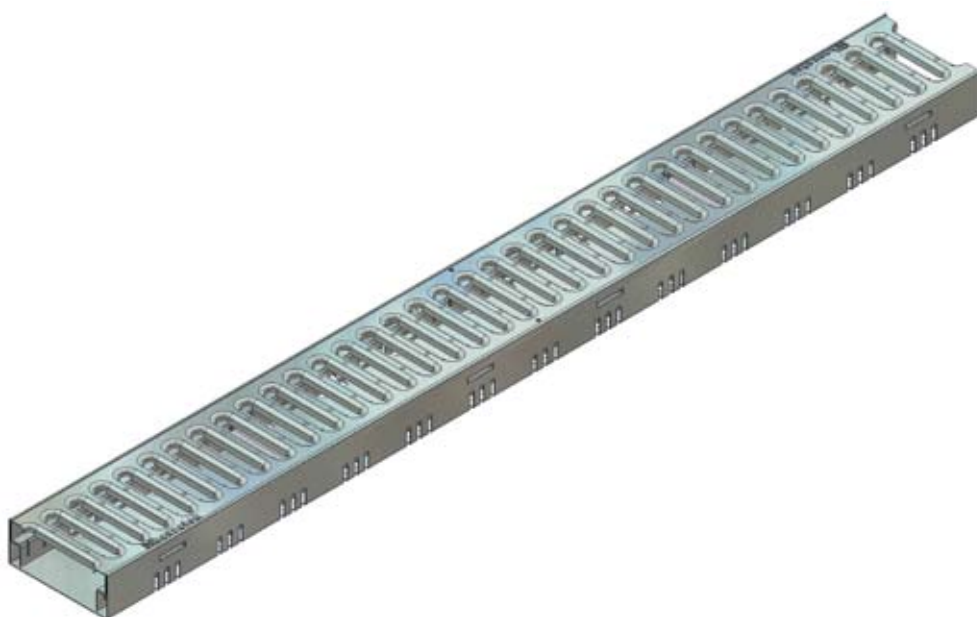
Дождеприемник с  
ячеистой решеткой  
MW 30/15, оцинк.сталь



Размер 1, двухчастный,  
с ячеистой решеткой  
MW 30/30, оцинк.сталь



## DACHFIX®



1

■ Боковая проекция,  
высота 45 мм

2

■ Боковая проекция,  
высота 75 мм

3

■ Боковая проекция,  
высота 60 мм

4

■ Боковая проекция  
бокового отводного  
канала

5

■ Канал DACHFIX, ПЭ-ПП

6

■ Торцевая заглушка

7

■ Установочный комплект  
регулировки высоты

# DACHFIX®

## DACHFIX® - Канал с щелевой решеткой, высота не регулируется 45 мм

	Длина мм	Ширина мм	Высота мм	Вес кг	шт./ паллета	Артикул
тип 0 с щелевой решеткой SW 80/9, оцинк.сталь	1500	115	45	5,0	-	61010
тип 0 с щелевой решеткой SW 80/9, оцинк.сталь	1000	115	45	3,4	-	61012
тип 0 с щелевой решеткой SW 80/9, оцинк.сталь	500	115	45	1,7	-	61014
тип 0 с щелевой решеткой SW 80/9, нерж.сталь	1500	115	45	5,0	-	61210
тип 0 с щелевой решеткой SW 80/9, нерж.сталь	1000	115	45	3,3	-	61212
тип 0 с щелевой решеткой SW 80/9, нерж.сталь	500	115	45	1,7	-	61214

Качество нерж.стали согласно стандарту CNS 1.4301.

Тип 0 с щелевой  
решеткой SW 80/9,  
оцинк. сталь



## DACHFIX® - Канал с щелевой решеткой, высота не регулируется 75 мм

	Длина мм	Ширина мм	Высота мм	Вес кг	шт./ паллета	Артикул
тип 0 с щелевой решеткой SW 80/9, оцинк.сталь	1500	115	-	5,7	-	61110
тип 0 с щелевой решеткой SW 80/9, оцинк.сталь	1000	115	75	3,8	-	61112
тип 0 с щелевой решеткой SW 80/9, оцинк.сталь	500	115	75	2,0	-	61114
тип 0 с щелевой решеткой SW 80/9, нерж.сталь	1500	115	75	5,7	-	61310
тип 0 с щелевой решеткой SW 80/9, нерж.сталь	1000	115	-	3,8	-	61312
тип 0 с щелевой решеткой SW 80/9, нерж.сталь	500	115	75	2,0	-	61314

Качество нерж.стали согласно стандарту CNS 1.4301.

Тип 0 с щелевой  
решеткой SW 80/9,  
оцинк. сталь



## DACHFIX® - Канал с ячеистой решеткой, высота не регулируется 45 мм

	Длина мм	Ширина мм	Высота мм	Вес кг	шт./ паллета	Артикул
тип 0 с ячеистой решеткой MW 30/10, оцинк.сталь	1500	115	45	6,9	-	61020
тип 0 с ячеистой решеткой MW 30/10, оцинк.сталь	1000	115	45	4,6	120	61022
тип 0 с ячеистой решеткой MW 30/10, оцинк.сталь	500	115	45	2,3	-	61024
тип 0 с ячеистой решеткой MW 30/10, нерж.сталь	1500	115	45	7,0	-	61220
тип 0 с ячеистой решеткой MW 30/10, нерж.сталь	1000	115	45	4,7	-	61222
тип 0 с ячеистой решеткой MW 30/10, нерж.сталь	500	115	45	2,4	-	61224

Качество нерж.стали согласно стандарту CNS 1.4301.

Тип 0 с ячеистой  
решеткой MW 30/10,  
оцинк. сталь



## DACHFIX®

Тип 0 с ячеистой  
решеткой MW 30/10,  
оцинк. сталь



### DACHFIX® - Канал с ячеистой решеткой, высота не регулируется 75 мм

	Длина мм	Ширина мм	Высота мм	Вес кг	шт./ паллета	Артикул
тип 0 с ячеистой решеткой MW 30/10, оцинк.сталь	1500	115	75	7,6	-	61120
тип 0 с ячеистой решеткой MW 30/10, оцинк.сталь	1000	115	75	5,1	-	61122
тип 0 с ячеистой решеткой MW 30/10, оцинк.сталь	500	115	75	2,6	-	61124
тип 0 с ячеистой решеткой MW 30/10, нерж.сталь	1500	115	75	7,8	-	61320
тип 0 с ячеистой решеткой MW 30/10, нерж.сталь	1000	115	75	5,2	-	61322
тип 0 с ячеистой решеткой MW 30/10, нерж.сталь	500	115	75	2,6	-	61324

Качество нерж.стали согласно стандарту CNS 1.4301.

Тип 0 с ячеистой  
решеткой MW 8/21



### DACHFIX® - Канал, нерж.сталь с ПЭ-ПП решеткой, черн., высота не регулируется 45 мм

	Длина мм	Ширина мм	Высота мм	Вес кг	шт./ паллета	Артикул
тип 0 с ячеистой решеткой MW 8/21	1500	115	45	4,4	-	61230
тип 0 с ячеистой решеткой MW 8/21	1000	115	45	3,0	-	61232
тип 0 с ячеистой решеткой MW 8/21	500	115	45	1,5	-	61234

Качество нерж.стали согласно стандарту CNS 1.4301.

Тип 0 с ячеистой  
решеткой MW 8/21



### DACHFIX® - Канал, нерж.сталь с ПЭ-ПП решеткой, черн., высота не регулируется 75 мм

	Длина мм	Ширина мм	Высота мм	Вес кг	шт./ паллета	Артикул
тип 0 с ячеистой решеткой MW 8/21	1500	115	75	5,1	-	61330
тип 0 с ячеистой решеткой MW 8/21	1000	115	75	3,5	-	61332
тип 0 с ячеистой решеткой MW 8/21	500	115	75	1,8	-	61334

Качество нерж.стали согласно стандарту CNS 1.4301.

Тип 0 с ячеистой  
решеткой MW 8/21



### DACHFIX® - Канал, нерж.сталь с ПЭ-ПП решеткой, серебро, высота не регулируется 45 мм

	Длина мм	Ширина мм	Высота мм	Вес кг	шт./ паллета	Артикул
тип 0 с ячеистой решеткой MW 8/21	1500	115	45	4,4	-	61240
тип 0 с ячеистой решеткой MW 8/21	1000	115	45	3,0	-	61242
тип 0 с ячеистой решеткой MW 8/21	500	115	45	1,5	-	61244

Качество нерж.стали согласно стандарту CNS 1.4301.



# DACHFIX®

**DACHFIX®** - Канал, нерж.сталь с ПЭ-ПП решеткой, серебро, высота не регулируется 75 мм

	Длина мм	Ширина мм	Высота мм	Вес кг	шт./ паллета	Артикул
тип 0 с ячеистой решеткой MW 8/21	1500	115	75	5,1	-	61340
тип 0 с ячеистой решеткой MW 8/21	1000	115	75	3,5	-	61342
тип 0 с ячеистой решеткой MW 8/21	500	115	75	1,8	-	61344

Качество нерж.стали согласно стандарту CNS 1.4301.

**DACHFIX®** - Канал из ПЭ-ПП, высота не регулируется 60 мм

	Длина мм	Ширина мм	Высота мм	Вес кг	шт./ паллета	Артикул
тип 0/60 ПЭ с щелевой решеткой SW 80/9, оцинк. сталь	1000	147	60	3,0	-	61412
тип 0/60 ПЭ с щелевой решеткой SW 80/9, нерж. сталь	1000	147	60	3,0	-	61413
тип 0/60 ПЭ с ячеистой решеткой MW 30/10, оцинк. сталь	1000	147	60	4,2	-	61422
тип 0/60 ПЭ с ячеистой решеткой MW 30/10, нерж. сталь	1000	147	60	4,2	-	61423

Качество нерж.стали согласно стандарту CNS 1.4301.

**DACHFIX®** - Аксессуары

	Длина мм	Ширина мм	Высота мм	Вес кг	шт./ паллета	Артикул оцинк. сталь	Артикул нерж. сталь
торцевая заглушка	-	115	45	-	-	61009	61209
торцевая заглушка	-	115	75	-	-	61109	61309
торцевая заглушка глухая ПЭ-ПП, тип 60	-	147	60	-	-	40284	-
боковой отводной канал	1000	70	30	0,7	-	60800	60801
установочный комплект для DACHFIX тип 0, высота 75 мм	-	-	-	0,2	18	61150	61350

Качество нерж.стали согласно стандарту CNS 1.4301.

Тип 0 с ячеистой  
решеткой MW 8/21



Тип 0/60 PE с щелевой  
решеткой SW 80/9, оцинк. сталь



Тип 0/60 PE с ячеистой  
решеткой MW 30/10, оцинк. сталь



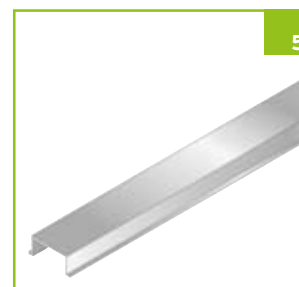
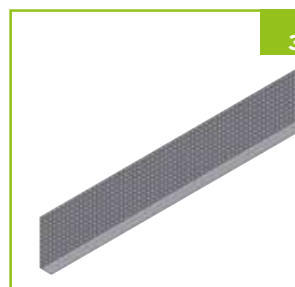
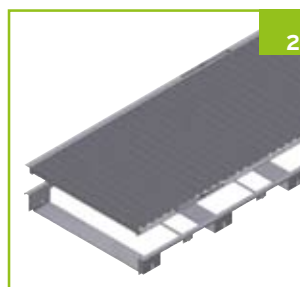
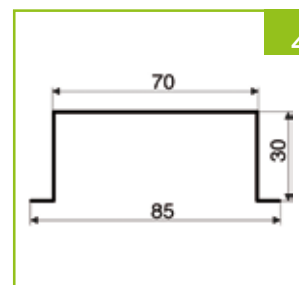
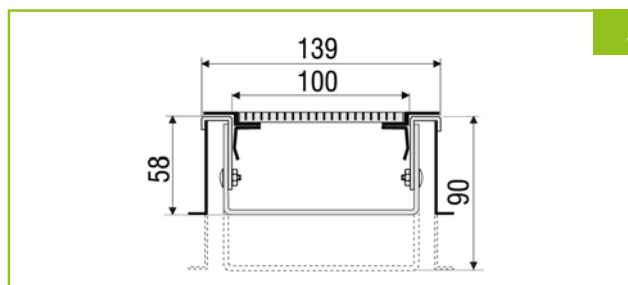
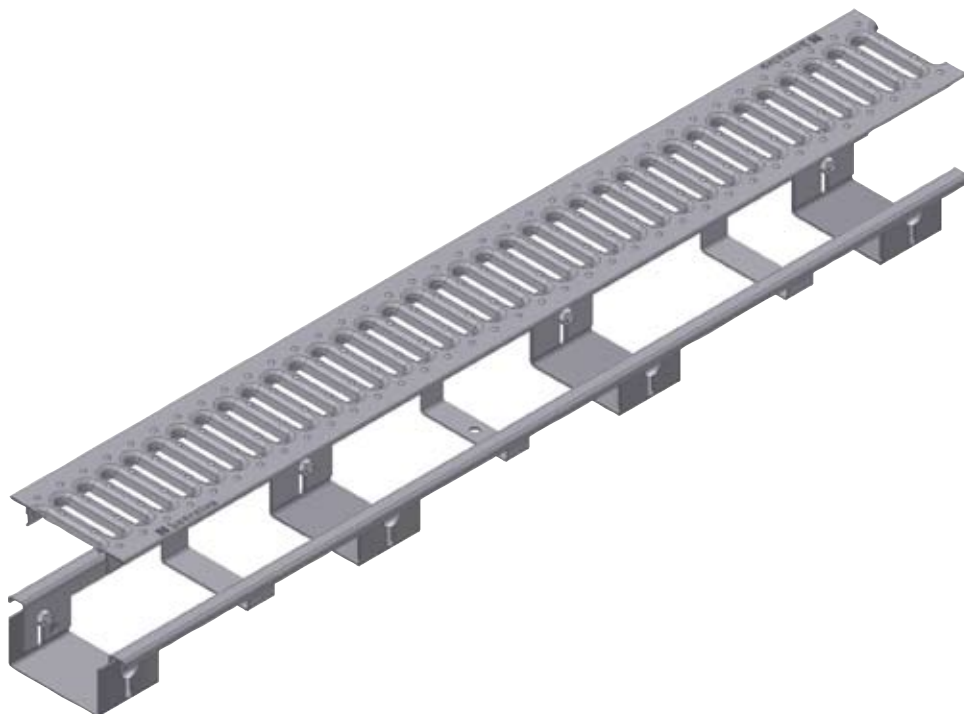
Торцевая заглушка



Установочный комплект  
регулировки  
высоты DACHFIX, тип  
0, высота 75 мм



# DACHFIX® STANDARD



**1**  
■ Боковая проекция канала  
DACHFIX STANDARD, тип 1

**3**  
■ Перфорированная  
боковая стенка

**5**  
■ Боковой отводной канал

**2**  
■ Боковая проекция канала  
DACHFIX STANDARD,  
тип 4

**4**  
■ Боковая проекция  
бокового отводного  
канала

# DACHFIX®STANDARD

## DACHFIX®STANDARD - Канал тип 1, оцинк., высота регулируется

	Длина мм	Ширина мм	Высота мм	Вес кг	шт./ паллета	Артикул
тип 1 DP, с щелевой решеткой SW 75/9	1000	139	58 - 90	4,7	100	60070
тип 1 DP, с щелевой решеткой SW 75/9	500	139	58 - 90	2,4	-	60073
тип 1 DP, с ячеистой решеткой MW 30/10	1000	139	58 - 90	6,6	100	60080
тип 1 DP, с ячеистой решеткой MW 30/10	500	139	58 - 90	3,1	-	60083
тип 1 DP, с перфорированной решеткой, диаметр 6	1000	139	58 - 90	5,6	100	60078

## DACHFIX®STANDARD - Канал тип 2, оцинк., высота регулируется

	Длина мм	Ширина мм	Высота мм	Вес кг	шт./ паллета	Артикул
тип 2 DP, с щелевой решеткой SW 75/9	1000	139	110 - 160	5,3	70	60170
тип 2 DP, с ячеистой решеткой MW 30/10	1000	139	110 - 160	7,2	70	60180
тип 2 DP, с перфорированной решеткой, диаметр 6	1000	139	110 - 160	8,7	100	60178

## DACHFIX®STANDARD - Канал тип 3, оцинк., высота регулируется

	Длина мм	Ширина мм	Высота мм	Вес кг	шт./ паллета	Артикул
тип 3 DP, с ячеистой решеткой MW 30/10	1000	252	90 - 130	9,2	48	60280

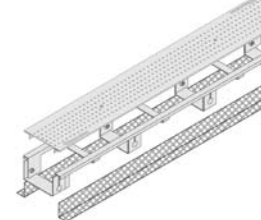
## DACHFIX®STANDARD - Канал тип 4, оцинк., высота регулируется

	Длина мм	Ширина мм	Высота мм	Вес кг	шт./ паллета	Артикул
тип 4 DP, с ячеистой решеткой MW 30/10	1000	500	70 - 110	22,0	24	60380

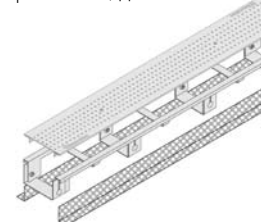
## DACHFIX®STANDARD - Аксессуары

	Длина мм	Ширина мм	Высота мм	Вес кг	шт./ паллета	Артикул оцинк. сталь	Артикул нерж. сталь
перфорированная боковая стенка, оцинк. сталь, для тип 1	1000	29	50	0,3	-	60700	-
перфорированная боковая стенка, оцинк. сталь, для тип 1	500	29	50	0,2	-	60706	-
перфорированная боковая стенка, оцинк. сталь, для тип 2	1000	27	100	0,4	-	60721	-
перфорированная боковая стенка, оцинк. сталь, для тип 3/4	1000	32	70	0,6	-	60741	-
боковой отводной канал	1000	70	30	0,7	-	60800	60801

Тип 1 DP, с перфорированной решеткой, диам. 6



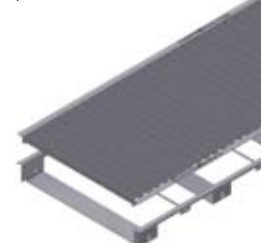
Тип 2 DP, с перфорированной решеткой, диам. 6



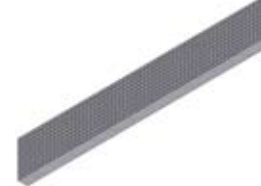
Тип 3 DP, с ячеистой решеткой MW 30/10



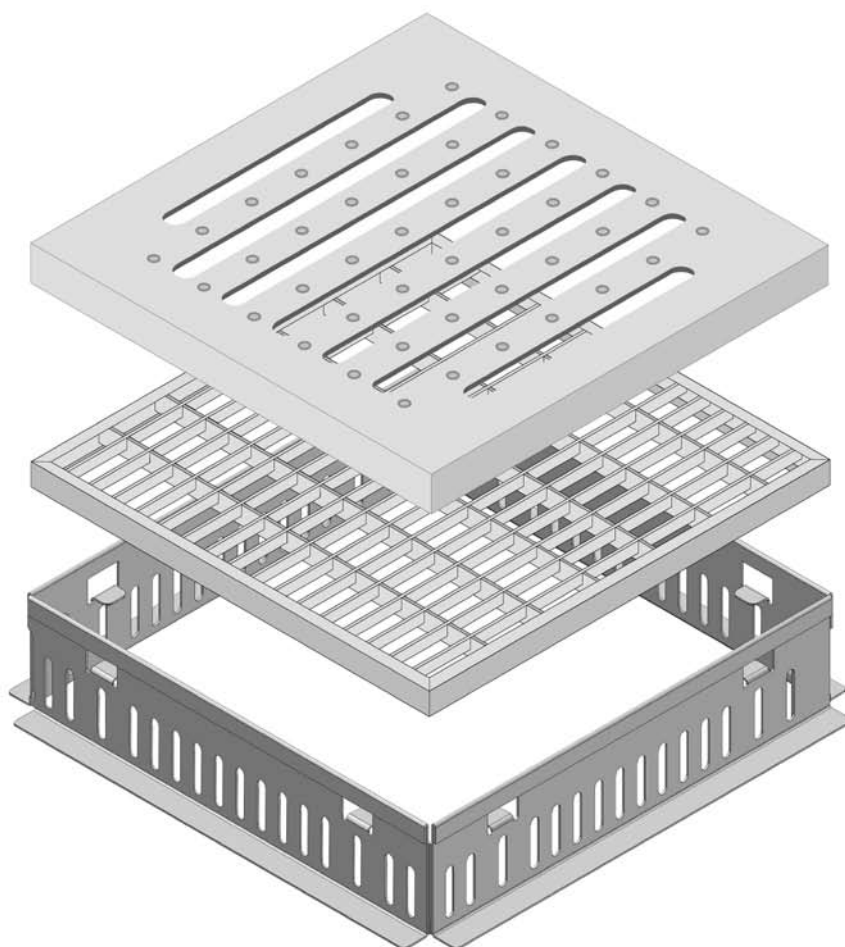
Тип 4 DP, с ячеистой решеткой MW 30/10



Перфорированная боковая стенка, оцинк. сталь, тип 1



# DACHFIX®POINT



1

1

■ Дождеприемник DACHFIX,  
тип 1, высота регулируется

# DACHFIX®POINT

**DACHFIX®POINT** - Дождеприемник, тип 1, высота не регулируется 60 мм, 250 x 250 мм

	Длина мм	Ширина мм	Высота мм	Вес кг	шт./ паллета	Артикул
тип 1 с щелевой решеткой, оцинк.сталь	250	250	60	1,7	20	60620
тип 1 с ячеистой решеткой, MW 30/10, оцинк.сталь	250	250	60	1,4	20	60610
тип 1 с щелевой решеткой, нерж.сталь	250	250	60	1,7	20	60625
тип 1 с ячеистой решеткой MW 30/10, нерж.сталь	250	250	60	1,4	20	60615

Качество нерж.стали согласно стандарту CNS 1.4301.

**DACHFIX®POINT** - Дождеприемник, тип 2, высота не регулируется 60 мм, 400 x 400 мм

	Длина мм	Ширина мм	Высота мм	Вес кг	шт./ паллета	Артикул
тип 2 с ячеистой решеткой MW 30/10, оцинк.сталь	400	400	60	5,7	20	60640
тип 2 с ячеистой решеткой MW 30/10, нерж.сталь	400	400	60	5,7	20	60645

Качество нерж.стали согласно стандарту CNS 1.4301.

**DACHFIX®POINT** - Дождеприемник, тип 1, высота регулируется, 250 x 250 мм

	Длина мм	Ширина мм	Высота мм	Вес кг	шт./ паллета	Артикул
тип 1 с щелевой решеткой, оцинк.сталь	250	250	70 - 110	4,3	20	60542
тип 1 с ячеистой решеткой, MW 30/10, оцинк.сталь	250	250	70 - 110	4,0	20	60541
тип 1 с щелевой решеткой, нерж.сталь	250	250	70 - 100	4,3	20	60547
тип 1 с ячеистой решеткой, MW 30/10, нерж.сталь	250	250	70 - 100	4,0	20	60546

Качество нерж.стали согласно стандарту CNS 1.4301.

**DACHFIX®POINT** - Дождеприемник, тип 2, высота регулируется, 400 x 400 мм

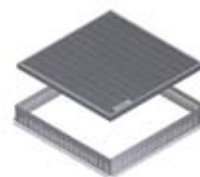
	Длина мм	Ширина мм	Высота мм	Вес кг	шт./ паллета	Артикул
тип 2 с ячеистой решеткой, MW 30/10, оцинк.сталь	400	400	70 - 100	7,2	999	60591
тип 2 с ячеистой решеткой, MW 30/10, нерж.сталь	400	400	70 - 100	7,2	999	60596

Качество нерж.стали согласно стандарту CNS 1.4301.

Дождеприемник DACHFIX, тип 1, с щелевой решеткой, оцинк.сталь



Дождеприемник DACHFIX, тип 2, с ячеистой решеткой MW 30/10, оцинк.сталь



# DACHFIX® – ИНСТРУКЦИИ ПО УСТАНОВКЕ

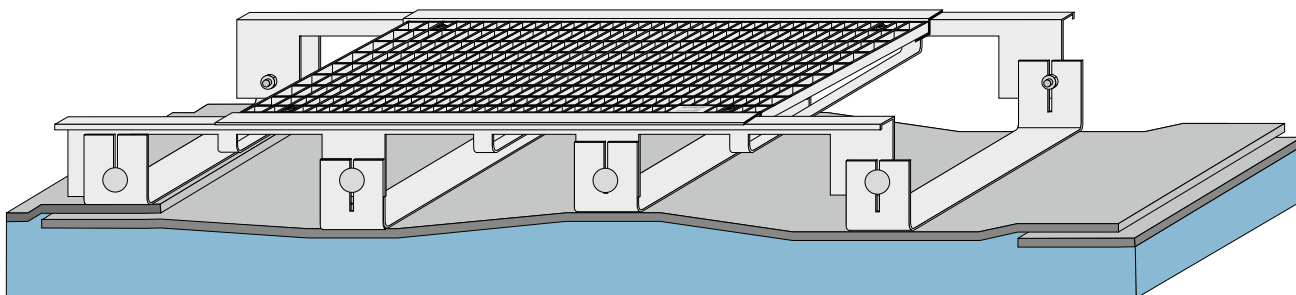
## КАНАЛЫ DACHFIX – ИНСТРУКЦИИ ПО УСТАНОВКЕ

Наши инструкции и примеры по установке – это общие рекомендации, принятые при продаже. Любые дополнительные рекомендации по монтажу, которые требуются на объекте при установке, должны определяться техническими специалистами на месте.

Пример установки с мощеной поверхностью для пешеходных зон и проезда инвалидных колясок

Классы нагрузки в соответствии с EN 1433 / DIN V 19580	A 15	B 125	C 250	D 400**	E 600	F 900	Подходит для следующих систем каналов: DACHFIX Rinne
Основание: ширина b / толщина d / высота h (в см)							
Марка бетонного основания							
EN 206-1 / DIN 1045-2	Без опасности застревания бокового поддерживающего основания.						
	С опасностью застревания бокового поддерживающего основания.						
<p>Данные примеры по установке соответствуют новым техническим условиям, предыдущие примеры не действительны.</p> <p>Прежде чем начать установку посмотрите последние инструкции на сайте <a href="http://www.hauraton.ru">www.hauraton.ru</a></p> <p>При установке каналов на бетонное основание мы рекомендуем уложить слой гидроизоляции под каналом.</p> <p>** До класса D 400 рекомендуется не использовать поперечные линии каналов на скоростных магистралях. Для этих участков мы рекомендуем устанавливать каналы FASEFIX TRAFFIC SUPERLOC и FASEFIX TRAFFIC GUGIBLOC.</p>							<p>Дата: 02.03.2007</p> <p>Прилагается общая инструкция по установке.</p> <p>Тип поверхности: тротуарная плитка</p>
<p>Описание: DF-Sta-Typ 0_Dachfixrinne_Einbau in Plattenbelag_GB</p> <p>Ссылка: C:\pdmwel\inventor\2007\05\0\00000014844.idw</p>							<p><b>hauraton</b></p> <p>Werkstraße 13 75437 Rastatt Germany</p> <p>Tel. +49 (0) 72 22 9 58-0 Fax +49 (0) 72 22 9 58-100 info@hauraton.com</p>

## ПРИМЕР УСТАНОВКИ КАНАЛА НА НЕРОВНОЙ ПОВЕРХНОСТИ

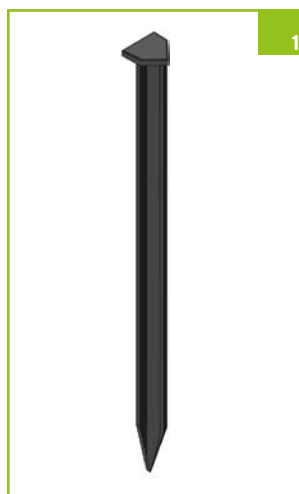
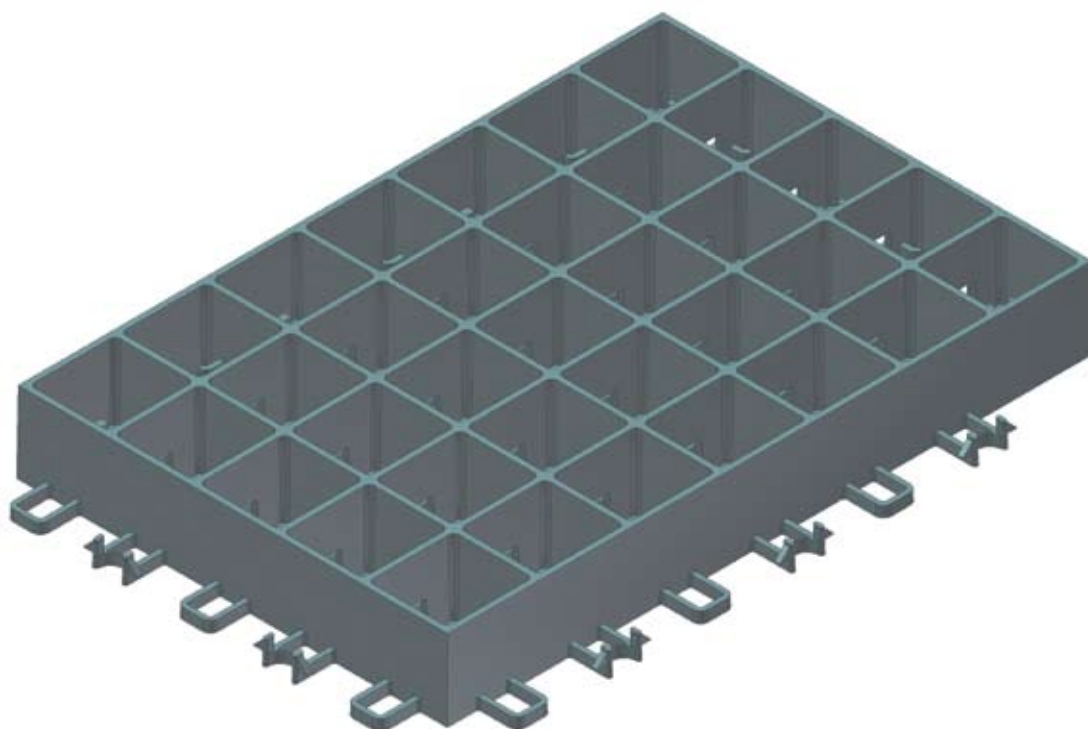


Уникальная конструкция:

Каждая ножка регулируется по высоте отдельно.



# RECYFIX® GREEN SUPER



1

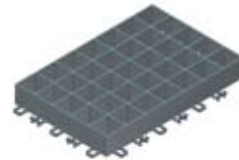
■ Якорный штифт, АБС-пластик

# RECYFIX® GREEN SUPER

## RECYFIX® GREEN SUPER - Газонная решетка

	Длина мм	Ширина мм	Высота мм	Вес кг	шт./ паллета	Артикул
ПЭ, черн.	600	400	75	2,8	100	40060

Газонная решетка,  
вторичный ПЭ-  
пластик, черн.



## RECYFIX® GREEN SUPER - Аксессуары

	Длина мм	Ширина мм	Высота мм	Вес кг	шт./ паллета	Артикул
якорный штифт из пластика	250	-	-	-	600	40020

Якорный штифт,  
АБС-пластик

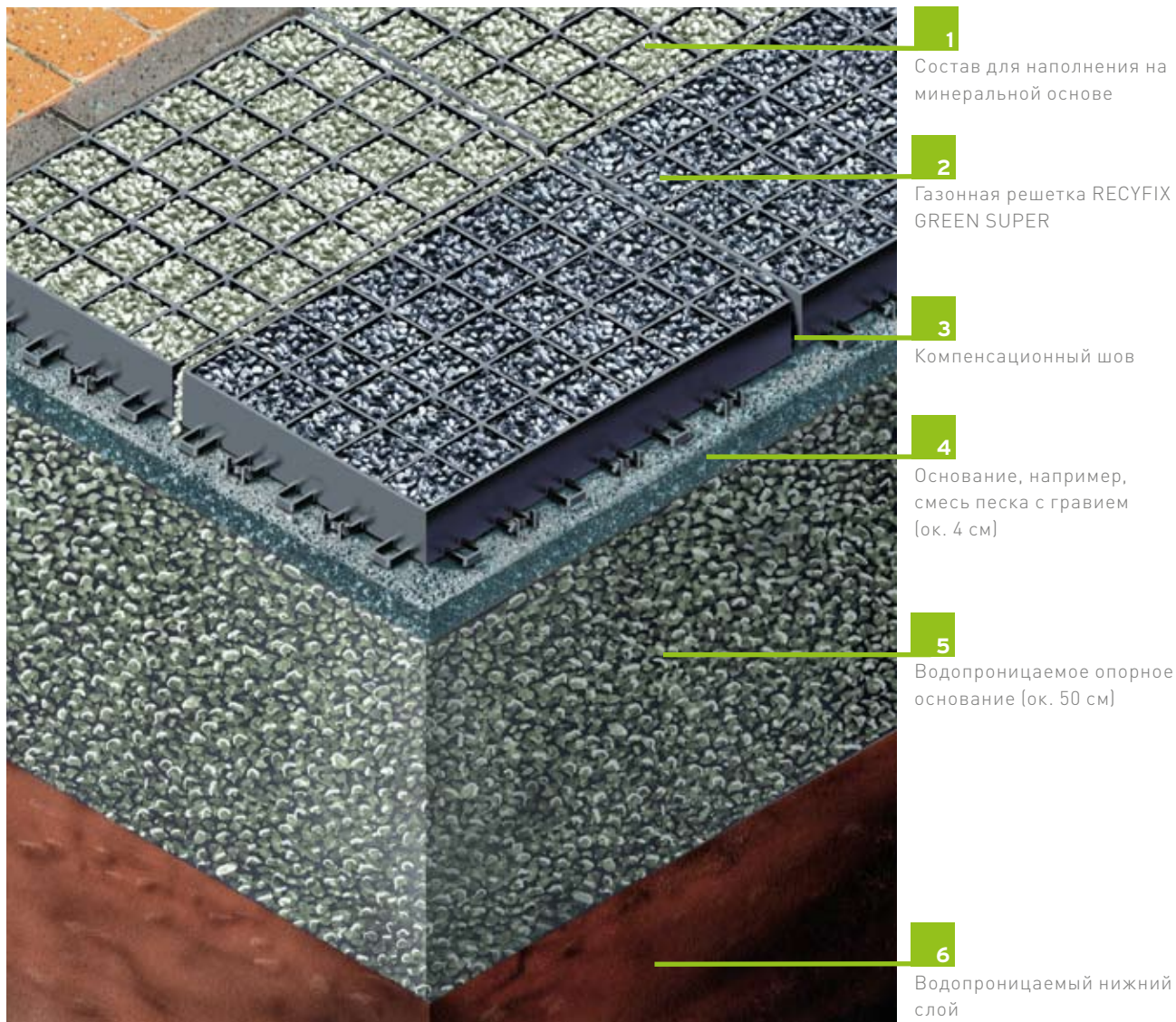


# RECYFIX® GREEN SUPER – ИНСТРУКЦИИ ПО УСТАНОВКЕ

Вариант установки газонной решетки, предлагаемый нами является наиболее распространенным. Возможны изменения в способах установки газонной решетки в зависимости от местных особенностей. Любые дополнительные рекомендации по монтажу, которые требуются на объекте при установке, должны определяться техническими специалистами на месте.

Наши инструкции и примеры по установке – это общие рекомендации, принятые при продаже DWA-A 138, стандарт DIN 18318 и стандарт DIN 18315. Газонная решетка RECYFIX GREEN SUPER оптимально подходит для установки на парковках с малым движением автотранспорта, грузовых машин, например, в промышленных зонах. В экстренных случаях требуемая надежность установки системы обеспечивается в соответствии со стандартом DIN 14090 (подъездные пути для пожарных машин). Газонная решетка не используется для проезда автотранспорта на участках с уклоном поверхности более 5%. На участках с большим уклоном газонную решетку можно установить только на насыпях.

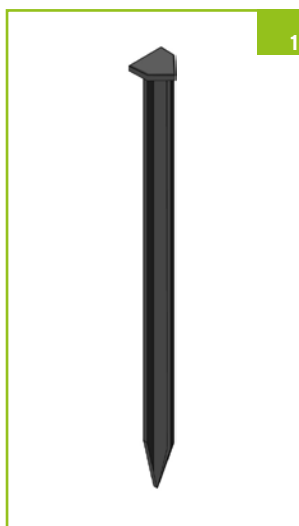
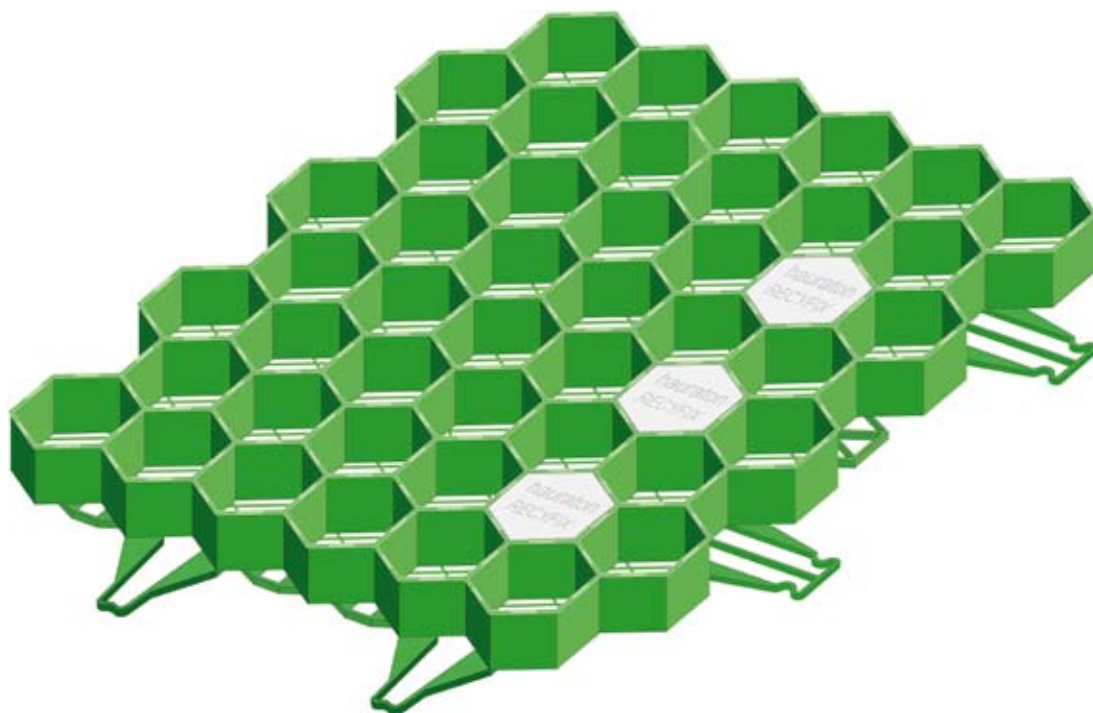
1. Подготовка основания для установки осуществляется в соответствии с вышеназванными правилами эксплуатации. Следует обращать внимание на то, чтобы водопроницаемость основания была достаточной, при этом приоритетное значение имеет устойчивость конструкции.
2. Герметичность и толщина несущего слоя зависит от предполагаемой нагрузки, например, 50 см для грузовых автомобилей. Соответствующие материалы выбираются в соответствии с ZTVT-StB.
3. Перед укладкой газонной решетки на основание, необходимо подготовить водопроницаемое опорное основание, толщина которого зависит от наполнителя газонных решеток. После утрамбовки оно должно быть приблизительно 4 см толщиной. Если газонная решетка будет наполнена составом на минеральной основе, то основание готовится из грубого песчаника. Для предотвращения эрозии и вымывания нижних слоев необходимо обеспечить хорошую водопроницаемость основания. Если газонная решетка будет наполнена грунтом, то в качестве основания лучше всего использовать смесь песка с гравием.
4. Газонные решетки RECYFIX GREEN SUPER спроектированы таким образом, что при установке образуется компенсационный шов. Панели легко фиксируются друг с другом простым нажатием до щелчка. Отверстия и изгибы можно легко сделать с помощью стандартного режущего инструмента.
5. Анкеры с обратной стороны газонной решетки надежно фиксируют ее в грунте. Весь участок по периметру должен быть обрамлен бордюром или зафиксирован дополнительными анкерными штифтами. В зависимости от подготовки почвы, анкерные штифты могут быть вбиты в специальные направляющие в газонной решетке.
6. Заполнение газонной решетки составом на минеральной основе, например, гравием или щебенкой, следует осуществлять в два этапа: до и после засыпки, используя стандартную виброплиту.
7. Заполнение газонной решетки субстратом с семенами травы, следует осуществлять в два этапа: до и после основной засыпки, используя стандартную виброплиту, в соответствии с DIN 18917 и DIN 18035, часть 4. Перед засыпкой необходимо хорошо полить поверхность, чтобы подстилающий слой утрамбовался. После посева семян на глубину приблизительно 7 мм, уровень заполняющего материала (субстрата) должен достигать верхнего края газонной решетки. В период прорастания семян поверхность необходимо регулярно поливать, вплоть до первого подстригания газона. Чтобы достичь равномерного роста, в период прорастания по газону нельзя ездить.
8. Мы рекомендуем обрабатывать газон (поливать, стричь, досаживать, и если необходимо, удобрять) и не ездить по нему, вплоть до 4 стрижки газона. Эти меры позволят на долгое время сохранить газон в хорошем состоянии.



Примечание: В каталоге представлены наши последние разработки на дату выпуска каталога. Мы оставляем за собой право вносить изменения в технические характеристики продукции и инструкции по установке. Покупатели должны самостоятельно проверять полученные данные по продукции и сверять их с квалифицированными специалистами в этой области. Упоминание торговых марок не означает рекомендацию и не исключает использование другой продукции, которая была протестирована таким же образом. Для получения дальнейшей информации, пожалуйста, обращайтесь к соответствующим источникам информации по продукции, например, по каучуковым герметикам. При выпуске новой редакции каталога все предыдущие версии каталога становятся недействительными.

**ОЗНАКОМЬТЕСЬ С ДЕЙСТВУЮЩИМИ  
РЕКОМЕНДАЦИЯМИ ПО УСТАНОВКЕ  
НА НАШЕМ САЙТЕ  
[WWW.HAURATON.RU](http://WWW.HAURATON.RU)**

# RECYFIX® GREEN STANDARD



1

■ Якорный штифт, АБС-пластик

2

■ Разграничитель для парковок,  
белый



# RECYFIX® GREEN STANDARD

## RECYFIX® GREEN STANDARD - Газонная решетка

	Длина мм	Ширина мм	Высота мм	Вес кг	шт./ паллета	Артикул
размер 1, ПЭ, зеленый	387	334	38	0,7	282	40000
размер 2, ПЭ, зеленый	387	555	38	1,0	188	40005

## RECYFIX® GREEN STANDARD - Аксессуары

	Длина мм	Ширина мм	Высота мм	Вес кг	шт./ паллета	Артикул
разграничитель для парковок, белый	-	-	38	-	-	40015
якорный штифт из пластика	250	-	-	-	600	40020

Газонная решетка,  
тип 1, ПЭ, зел.



Разграничитель для  
парковок, белый



Якорный штифт,  
АБС-пластик



# RECYFIX® GREEN STANDARD – ИНСТРУКЦИИ ПО УСТАНОВКЕ

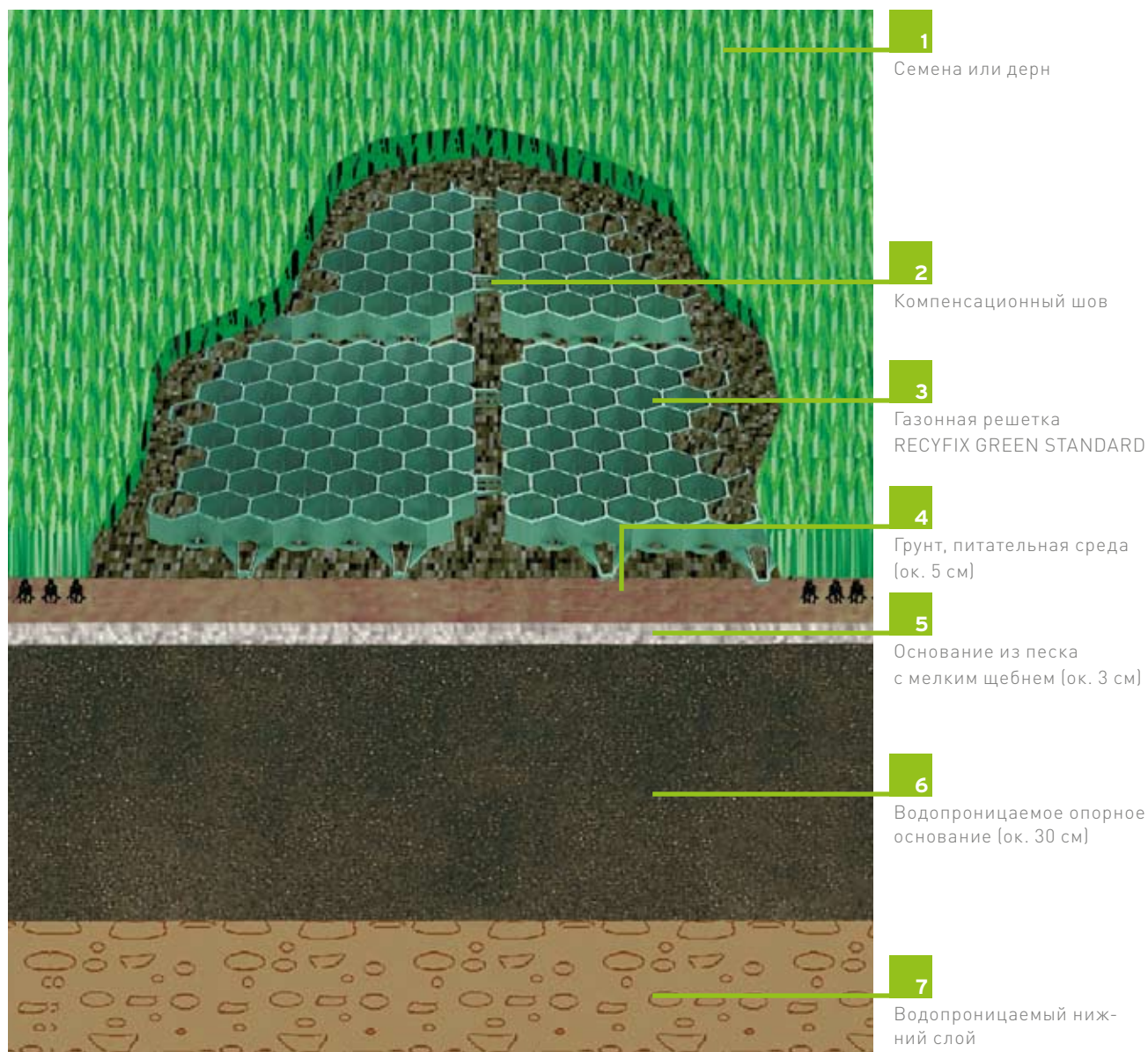
Вариант установки газонной решетки, предлагаемый нами является наиболее распространенным. Возможны изменения в способах установки газонной решетки в зависимости от местных особенностей. Любые дополнительные рекомендации по монтажу, которые требуются на объекте при установке, должны определяться техническими специалистами на месте.

Наши инструкции и примеры по установке – это общие рекомендации, принятые при продаже DWA-A 138 RSTO 01, стандарт DIN 18035 и стандарт DIN 18917.

Газонная решетка RECYFIX GREEN STANDARD оптимально подходит для установки на парковках легковых машин, с малым движением автотранспорта, например, на частных и муниципальных парковках. Газонная решетка не используется для регулярного проезда автотранспорта. Ее нельзя наполнять гравием или щебнем. В экстренных случаях требуемая надежность установки системы обеспечивается в соответствии со стандартом DIN 14090 (подъездные пути для пожарных машин). Установка на участках с уклоном поверхности более 5% не рекомендуется.

1. Подготовка основания для установки осуществляется в соответствии с вышеназванными правилами эксплуатации. Следует обращать внимание на то, чтобы водопроницаемость основания была достаточной, при этом приоритетное значение имеет устойчивость конструкции.
2. Герметичность и толщина несущего слоя зависит от предполагаемой нагрузки (автомобили, пешеходная зона, и т.п.) например, 30 см для парковок легкового автотранспорта.
3. Перед укладкой газонной решетки RECYFIX GREEN STANDARD на опорное основание необходимо подготовить слой из смеси гравия и песка толщиной 2-3 см.
4. Панели RECYFIX GREEN STANDARD легко фиксируются между собой, как показано на рисунке. При этом каждая панель соединяется с соседней, автоматически образуя компенсационный шов. Отверстия и изгибы можно легко сделать с помощью стандартного режущего инструмента. Для создания границы парковочного места используются специальные маркировочные вставки белого цвета – разграничители для парковок RECYFIX GREEN.
5. Анкеры с обратной стороны газонной решетки надежно фиксируют ее в грунте. Весь участок по периметру должен быть обрамлен бордюром или зафиксирован дополнительными анкерными штифтами.
6. Заполнение газонной решетки RECYFIX GREEN STANDARD субстратом с семенами травы, следует осуществлять в два этапа: до и после основной засыпки. Перед засыпкой необходимо хорошо полить поверхность, чтобы подстилающий слой утрамбовался. После посева семян на глубину приблизительно 7 мм, уровень заполняющего материала (субстрата) должен достигать верхнего края газонной решетки.
7. В период прорастания семян поверхность необходимо регулярно поливать, вплоть до первого подстригания газона. Чтобы достичь равномерного роста, в период прорастания по газону нельзя ездить.
8. Мы рекомендуем обрабатывать газон (поливать, стричь, досаживать, и если необходимо, удобрять) и не ездить по нему, вплоть до 4 стрижки газона. Эти меры позволят на долгое время сохранить газон в хорошем состоянии.





Примечание: В каталоге представлены наши последние разработки на дату выпуска каталога. Мы оставляем за собой право вносить изменения в технические характеристики продукции и инструкции по установке. Покупатели должны самостоятельно проверять полученные данные по продукции и сверять их с квалифицированными специалистами в этой области. Упоминание торговых марок не означает рекомендацию и не исключает использование другой продукции, которая была протестирована таким же образом. Для получения дальнейшей информации, пожалуйста, обращайтесь к соответствующим источникам информации по продукции, например, по каучуковым герметикам. При выпуске новой редакции каталога все предыдущие версии каталога становятся недействительными.

**ОЗНАКОМЬТЕСЬ С ДЕЙСТВУЮЩИМИ  
РЕКОМЕНДАЦИЯМИ ПО УСТАНОВКЕ  
НА НАШЕМ САЙТЕ  
WWW.HAURATON.RU**

## LINEFIX®SUPER



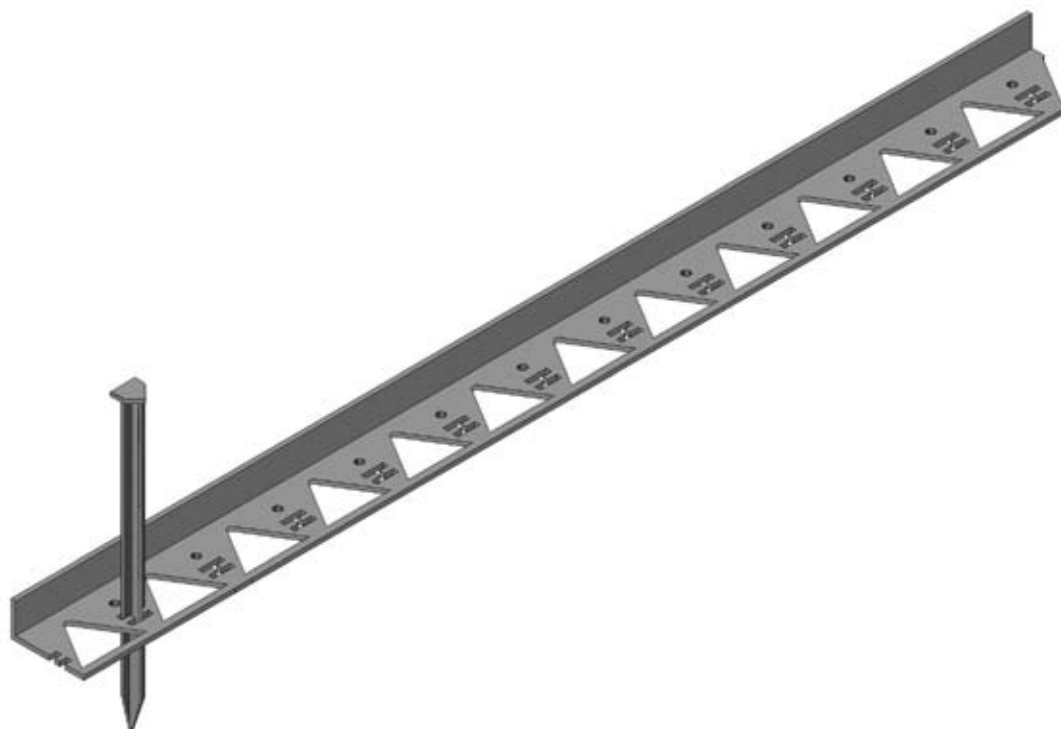
Бордюры,  
оцинк.сталь

## LINEFIX®SUPER - Бордюры

	Длина мм	ширина мм	Высота мм	Вес кг	шт./ паллета	Артикул
оцинк.сталь	1500	20	175	2,8	10	43210
нерж.сталь	1500	20	175	2,8	270	43230
фиксирующий штифт, оцинк.сталь	280	-	-	0,1	50	43250
фиксирующий штифт, нерж.сталь	280	-	-	0,1	-	43270

Качество нерж.стали согласно стандарту CNS 1.4301.

# LINEFIX®STANDARD



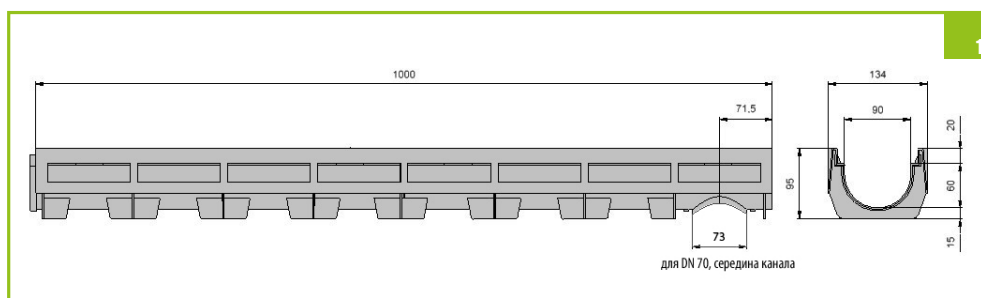
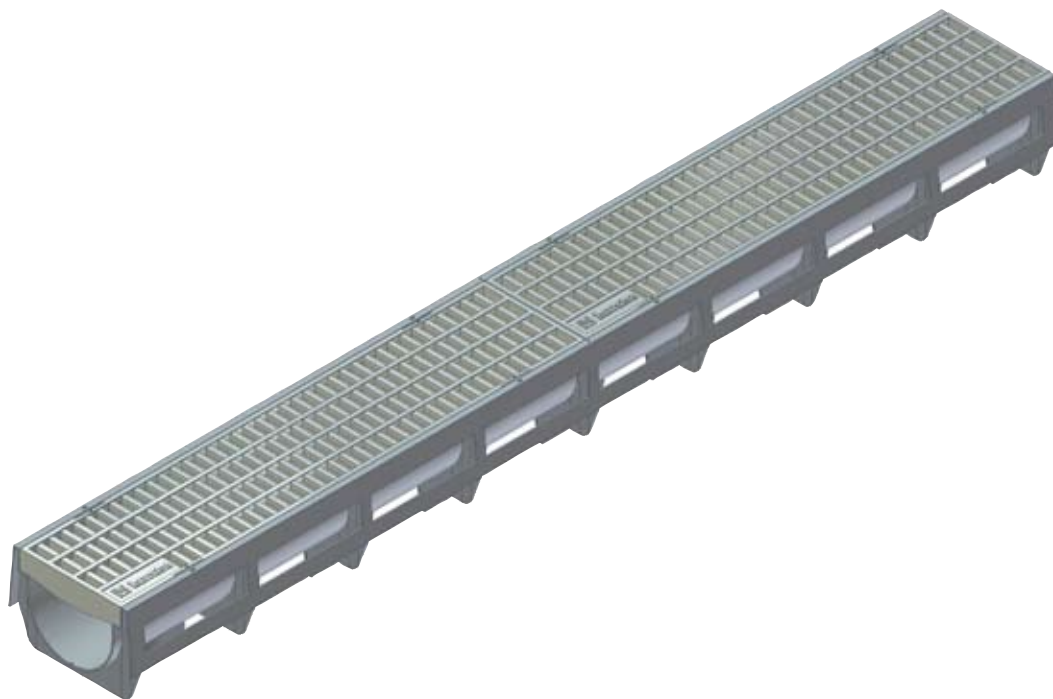
Якорный штифт,  
АБС-пластик



## LINEFIX®STANDARD - Бордюры

	Длина мм	ширина мм	Высота мм	Вес кг	шт./ паллета	Артикул
из ПЭ-ПП	1500	80	45	0,7	20	43110
якорный штифт из пластика	250	-	-	-	600	40020

TOP



- 2
- Установочный комплект
- 1
- Боковая проекция

# ТОР

## ТОР - Комплект, ПЭ-ПП Канал с решеткой, автомобильное движение

	Длина мм	Ширина мм	Высота мм	Вес кг	шт./ паллета	Артикул
Канал ТОР с ячеистой решеткой ПЭ MW 8/21, РР соро	1000	134	95	1,5	90	44050
Канал ТОР с щелевой решеткой SW 80/9, оцинк. сталь	1000	134	95	1,9	90	44000

## ТОР - Аксессуары

	Длина мм	Ширина мм	Высота мм	Вес кг	шт./ паллета	Артикул
Установочный комплект ТОР (патрубок и 2 заглушки)	-	-	-	0,2	18	44100

Канал ТОР с ячеистой решеткой MW 8/21, РР соро



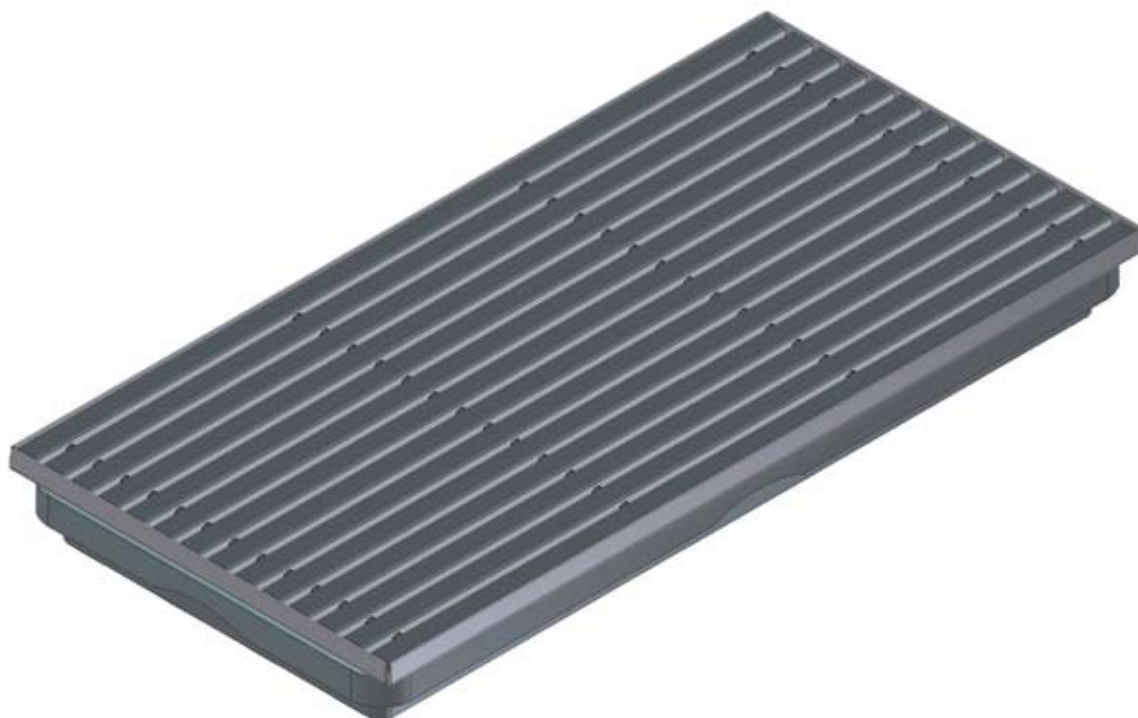
Канал ТОР с щелевой решеткой SW 80/9, оцинк. сталь



Установочный комплект ТОР, включая инструкцию по установке



# RECYFIX®STREIF



1

■ Поддон RECYFIX STREIF 100/50,  
ПЭ-ПП, с резиновым половиком  
и опорной сеткой

# RECYFIX®STREIF

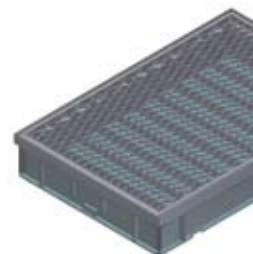
## RECYFIX®STREIF - Поддон 60/40 из ПЭ-ПП с решеткой

	Длина мм	Ширина мм	Высота мм	Вес кг	шт./ паллета	Артикул
с металлической сеткой, оцинк.сталь	600	400	-	5,4	-	30160
с ячеистой решеткой MW 30/10, оцинк.сталь	600	400	-	7,7	-	30170
с резиновым половиком и опорной сеткой, оцинк. сталь	600	400	-	8,7	-	30180
с алюминиево-резиновым половиком и опорной сеткой, оцинк.сталь	600	400	-	10,4	-	30190

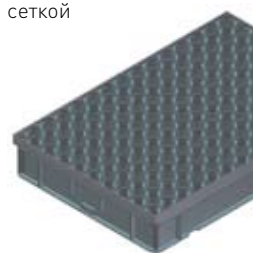
## RECYFIX®STREIF - Поддон 100/50 из ПЭ-ПП с решеткой

	Длина мм	Ширина мм	Высота мм	Вес кг	шт./ паллета	Артикул
с ячеистой решеткой MW 30/10, оцинк.сталь	1000	500	-	16,0	-	30270
с резиновым половиком и опорной сеткой, оцинк. сталь	1000	500	-	18,9	-	30280
с алюминиево-резиновым половиком и опорной сеткой, оцинк.сталь	1000	500	-	18,7	-	30290

Поддон с еталлической сеткой, оцинк. сталь



Поддон с резиновым половиком и опорной сеткой



Поддон с алюминиево-резиновым половиком и опорной сеткой

